

U C H W A Ł A Nr XIII/83/2019
Rady Gminy w Naruszewie
z dnia 30.09.2019 roku

w sprawie zaliczenia dróg lokalnych, znajdujących się na terenie gminy Naruszewo do kategorii dróg gminnych.

Na podstawie art. 18 ust. 2 pkt 15 ustawy z dnia 7 marca 1990 r. o samorządzie gminnym (tekst jednolity: Dz. U. z 2019 r., poz. 506 z późn. zm.) oraz art. 7 ust. 2 ustawy z dnia 21 marca 1985 r. o drogach publicznych (tekst jednolity: Dz. U. z 2018 r., poz. 2068 z późn. zm.) i po zasięgnięciu opinii Zarządu Powiatu Płońskiego, **Rada Gminy w Naruszewie uchwala, co następuje:**

§ 1.

Zalicza się do kategorii dróg gminnych następującą drogę:

1. droga w miejscowości Krysk (szkoła) - od skrzyżowania drogi powiatowej 3055W Przybojewo-Pieścidla- Krysk-Postróże – do drogi wojewódzkiej nr 571.
Droga długości ok. 766,55 mb, stanowią działki o nr ewidencyjnych: część 208, 203/1 202/1, 194/1- obręb Krysk.

§ 2.

Lokalizację oraz przebieg drogi wymienionej w ust. 1 zawiera załącznik graficzny Nr 1 do uchwały.

§ 3.


Wykonanie uchwały powierza się Wójtowi Gminy Naruszewo.

§ 4.

Traci moc uchwała Nr XXXI/202/2017 Rady Gminy w Naruszewie z dnia 06 września 2017 roku w sprawie zaliczenia dróg lokalnych, znajdujących się na terenie gminy Naruszewo do kategorii dróg gminnych.

§ 5.

Uchwała wchodzi w życie po upływie 14 dni od dnia jej ogłoszenia w Dzienniku Urzędowym Województwa Mazowieckiego.

Wiceprzewodniczący Rady Gminy

Tomasz Górnicki

UZASADNIENIE

do Uchwały Nr XIII/83/2019 Rady Gminy w Naruszewie z dnia 30.09.2019 roku

Na podstawie art. 7 ust.1. ustawy z dnia 21 marca 1985 r. o drogach publicznych, do dróg gminnych zalicza się drogi o znaczeniu lokalnym nie zaliczone do innych kategorii, stanowiące uzupełniającą sieć dróg służących miejscowym potrzebom z wyłączeniem dróg wewnętrznych. Droga wymieniona w uchwale, której przebieg zaznaczono w Załączniku Nr 1 do uchwały, spełnia wymogi określone w/cyt. przepisem prawa.

Przedmiotowa droga stanowi własność Gminy Naruszewo, dlatego też na podstawie art. 7 ust. 2 ustawy z dnia 21 marca 1985 r. o drogach publicznych, Wójt Gminy Naruszewo wystąpił do Zarządu Powiatu Płońskiego z wnioskiem o zaopiniowanie wykazu dróg lokalnych przewidzianych do zaliczenia do kategorii dróg gminnych.

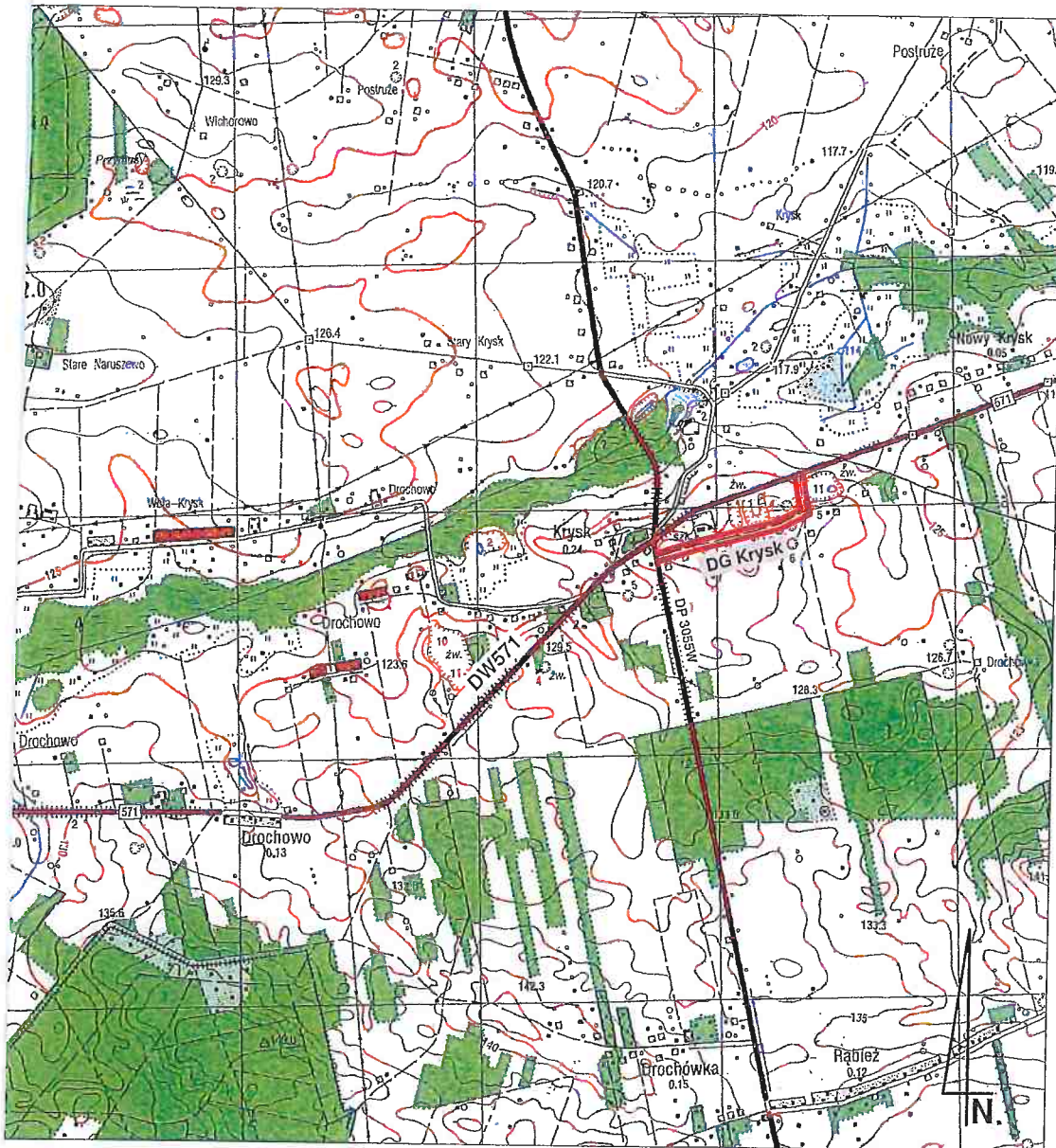
Uchwała Nr XXXI/202/2017 r. w sprawie zaliczenia dróg lokalnych, znajdujących się na terenie gminy Naruszewo do kategorii dróg gminnych zostaje uchylona, gdyż zmieniła się długość drogi oraz jej przebieg.

Uchwałą Nr 266/2019 Zarząd Powiatu Płońskiego z dnia 24 września 2019 r. zaopiniował pozytywnie zaliczenie drogi lokalnej znajdującej się na terenie Gminy Naruszewo do kategorii dróg gminnych położonych w miejscowości Krysk.

Zaliczenie drogi lokalnej do sieci dróg publicznych nie wpłynie na zwiększenie kosztów utrzymania dróg gminnych a jedynie umożliwi pozyskanie środków zewnętrznych na ich przebudowę tworząc dogodny dojazd do siedlisk dla mieszkańców wsi Krysk, jak i innych mieszkańców gminy Naruszewo.

Wobec powyższego podjęcie przedmiotowej uchwały jest w pełni uzasadnione.

Załącznik graficzny nr 1
do Uchwały Nr XIII/83/2019
Rady Gminy w Naruszewie
z dnia 30.09.2019 roku



PLAN ORIENTACYJNY
skala 1:20000