

ARKUSZ 3 (7)  
MAPA D/C PROJEKTOWYCH

Obiekt: DROGA ZABOROWO-POTYRY  
Obręb: 1 Byszyno, 38 Wróblewo, 12 Michałowo  
Jedn. ewid. 142007\_2 Naruszewo  
Powiat płoński, woj. mazowieckie  
Skala 1:1000  
Ukl. współrzędnych: 2000 strefa 7  
Ukl. wysokości: 'Kronstadt 86'  
GG.6640.1451.2015

04.08.2015  
GEODETA UPRAWNIONY  
mgr. inż. Stanisław Rutkowski  
09-100 Płońsk, ul. Targowa 30  
tel. (0-23) 662-47-11  
nr upr. 9356  
(podpis nieczytelny)

UWAGA: Poza wykazanymi na niniejszej mapie  
urządzeniami podziemnymi nie wyklucza się  
istnienia w terenie urządzeń podziemnych,  
dla których brak było informacji branżowych  
i nie zostały odnalezione w czasie  
inwentaryzacji geodezyjnej.  
GRANICE wg ewidencji gruntów

Poświadczam się, że niniejszy dokument został opracowany w wyniku prac geodezyjnych i kartograficznych, których rezultaty zawiera operat techniczny wpisany do ewidencji materiałów państwowego zasobu geodezyjnego i kartograficznego	
Organ prowadzący państwowy zasób geodezyjny i kartograficzny	119.6 Starosta Płoński ul. Płocka 39 09-100 Płońsk
Identyfikator ewidencyjny materiału zasobu - operatu technicznego	P.1420.2015.1769
Data wypisania operatu technicznego do ewidencji materiałów zasobu	14.08.2014
Imię, nazwisko i podpis osoby reprezentującej organ	Z up. STAROSTY mgr. Bogumiła Walczewska (podpis nieczytelny) Kierownik Oddziału w Wydziale Geodezji Katastru i Gospodarki Nieruchomościami

STAROSTWO POWIATOWE  
W PŁOŃSKU  
09-100 Płońsk, ul. Płocka 39

RZECZOZNAWCA DO SPRAW ZABEZPIECZEŃ  
PRZECIWPÓŻAROWYCH  
mgr inż. Henryk Baranowski  
nr. 489/2001  
Kutno .....  
Zgodność projektu z wymaganiami  
ochrony przeciwpożarowej  
świadczam .....  
bez uwag ..... z uwagami .....

## LEGENDA

### BRANŻA DROGOWA


- istn. linia rozgraniczająca drogi gminnej
- proj. linia rozgraniczająca drogi gminnej
- - - - - proj. krawężł jezdni (naw. asfaltowa)
- - - - - proj. krawężł pobocza/zjazdu (naw. kruszywo)
- - - - - proj. rów przydrożny
- - - - - proj. przepust PEHD pod zjazdem
- - - - - drzewo/krzew do usunięcia

### BRANŻA SANITARNA

- odcinek istn. wodociągu do przebudowy
- proj. lokalizacja wodociągu Ø110 PE
- domiar proj. wodociągu

### BRANŻA ELEKTRYCZNA

- istn. elektroenergetyczna sieć  
napowietrzna 0,4kV - do demontażu
- proj. elektroenergetyczna sieć  
napowietrzna 0,4kV (na słupach  
przewiduje się montaż oprawy sodowych  
wg warunków Energa Oświetlenie)

Jednostka projektowa	eMJotPROJEKT Marcin Józwiak 09-402 Płock, ul. Traugutta 23 kom. 504 297 690 NIP 774-303-78-43 REGON 14112436		
Nazwa inwestycji	ROZBUDOWA CIĄGU DRÓG GMINNYCH ZABOROWO-POTYRY WRAZ Z PRZEBUDOWĄ INFRASTRUKTURY TECHNICZNEJ		
Inwestor	Gmina Naruszewo Naruszewo 19A, 09-152 Naruszewo		
Obiekt	Przebudowa odcinków sieci wodociągowej w m. Byszyno		
Tytuł rysunku	Plan sytuacyjny (1)		
Projektant BRANŻA SANITARNA	Katarzyna Matyja upr. do proj. w specjalności instalacyjnej (sanit.) nr MAZ/0421/POOS/09	Podpis 	
Data	07.2015 r.	Branża	sanitarna
Skala	1:500	Nr rysunku	1







ARKUSZ 2 (7)

MAPA D/C PROJEKTOWYCH

Obiekt: DROGA ZABOROWO-POTYRY  
Obręb: 38 Wróblewo, 12 Michałowo, 34 Troski, 1 Beszyno  
Jedn. ewid. 142007\_2 Naruszewo  
Powiat płoński, woj. mazowieckie  
Skala 1:1000  
Ukl. współrzędnych: 2000 strefa 7  
Ukl. wysokości: 'Kronstadt 86'  
GG.6640.1451.2015

04.08.2015  
GEODETA UPRAWNIONY  
mgr. inż. Stanisław Rutkowski  
09-100 Płońsk, ul. Targowa 30  
tel. (0-23) 662-47-11  
nr upr. 9356  
(podpis nieczytelny)

UWAGA: Poza wykazanymi na niniejszej mapie  
urządzeniami podziemnymi nie wyklucza się  
istnienia w terenie urządzeń podziemnych,  
dla których brak było informacji branżowych  
i nie zostały odnalezione w czasie  
inwentaryzacji geodezyjnej.  
GRANICE wg ewidencji gruntów

Poświadczam, że niniejszy dokument został opracowany w wyniku prac geodezyjnych i kartograficznych, których rezultaty zawiera operat techniczny wpisany do ewidencji materiałów państwowego zasobu geodezyjnego i kartograficznego	
Organ prowadzący państwowy zasób geodezyjny i kartograficzny	Starosta Płoński ul. Płocka 39 09-100 Płońsk
Identyfikator ewidencyjny materiału zasobu - operatu technicznego	P.1420.2015.1769
Data wpisania operatu technicznego do ewidencji materiałów zasobu	14.08.2014
Imię, nazwisko i podpis osoby reprezentującej organ	Z up. STAROSTY mgr Bogumiła Walczewska (podpis nieczytelny) Kierownik Oddziału w Wydziale Geodezji i Katastru i Gospodarki Nieruchomościami

STAROSTWO POWIATOWE  
W PŁONSKU  
09-100 Płońsk, ul. Płocka 39

RZECZOSZNAWCA DO SPRAW ZABEZPIECZENIA  
PRZECIWOPOŻAROWYCH  
mgr inż. Henryk Baranowski  
nr upr. 436/2009  
Kutno  
Zgodność projektu z wymaganiami  
ochrony przeciwpożarowej  
bez uwag z uwagami

## LEGENDA

### BRANŻA DROGOWA

- istn. linia rozgraniczająca drogi gminnej
- proj. linia rozgraniczająca drogi gminnej
- - - - - proj. krawężł jezdni (now. asfaltowa)
- - - - - proj. krawężł pobocza/zjazdu (now. kruszywo)
- proj. rów przydrożny
- proj. przepust PEHD pod drogą/zjazdem
- ⊗ — drzewo/krzew do usunięcia

### BRANŻA SANITARNA

- odcinek istn. wodociągu do przebudowy
- proj. lokalizacja wodociągu Ø110 PE
- - - - - proj. przebudowa przyłącza Ø40 PE
- domiar proj. wodociągu
- istn. elementy przydomowej  
oczyszczalni ścieków — do demontażu
- proj. przebudowa elementów  
przydomowej oczyszczalni ścieków

Jednostka projektowa	eMJotPROJEKT Marcin Jóźwiak 09-402 Płock, ul. Traugutta 23 kom. 504 297 690 NIP 774-303-78-43 REGON 14112436		
Nazwa inwestycji	ROZBUDOWA CIĄGU DRÓG GMINNYCH ZABOROWO-POTYRY WRAZ Z PRZEBUDOWĄ INFRASTRUKTURY TECHNICZNEJ		
Inwestor	Gmina Naruszewo Naruszewo 19A, 09-152 Naruszewo		
Obiekt	Przebudowa odcinka sieci wodociągowej oraz przydomowej oczyszczalni ścieków w m. Wróblewo		
Tytuł rysunku	Plan sytuacyjny (2)		
Projektant	Katarzyna Matyja	Podpis	
BRANŻA SANITARNA	upr. do proj. w specjalności instalacyjnej (sanit.) nr MAZ/0421/POOS/09		
Data	07.2015 r.	Branża	sanitarna
Skala	1:500	Nr rysunku	2







STAROSTWO POWIATOWE  
W PŁOŃSKU  
09-100 Płońsk, ul. Płocka 39

RZECZOZNAWCA DO SPRAW ZABEZPIECZEŃ  
PRZECIWPOŻAROWYCH  
mgr inż. Henryk Baranowski  
nr upr. 489200  
Kutno  
Zgodność projektu z wymaganiami  
ochrony przeciwpożarowej  
bez uwag stwierdzam z uwagami

LEGENDA

BRANŻA DROGOWA

- istn. linia rozgraniczająca drogi gminnej
- proj. linia rozgraniczająca drogi gminnej
- - - proj. krawędź jezdni (now. asfaltowa)
- - - proj. krawędź pobocza/zjazdu (now. kruszywo)
- proj. rów przydrożny
- proj. przepust PEHD pod drogą/zjazdem
- ⊗ drzewo/krzew do usunięcia

BRANŻA SANITARNA

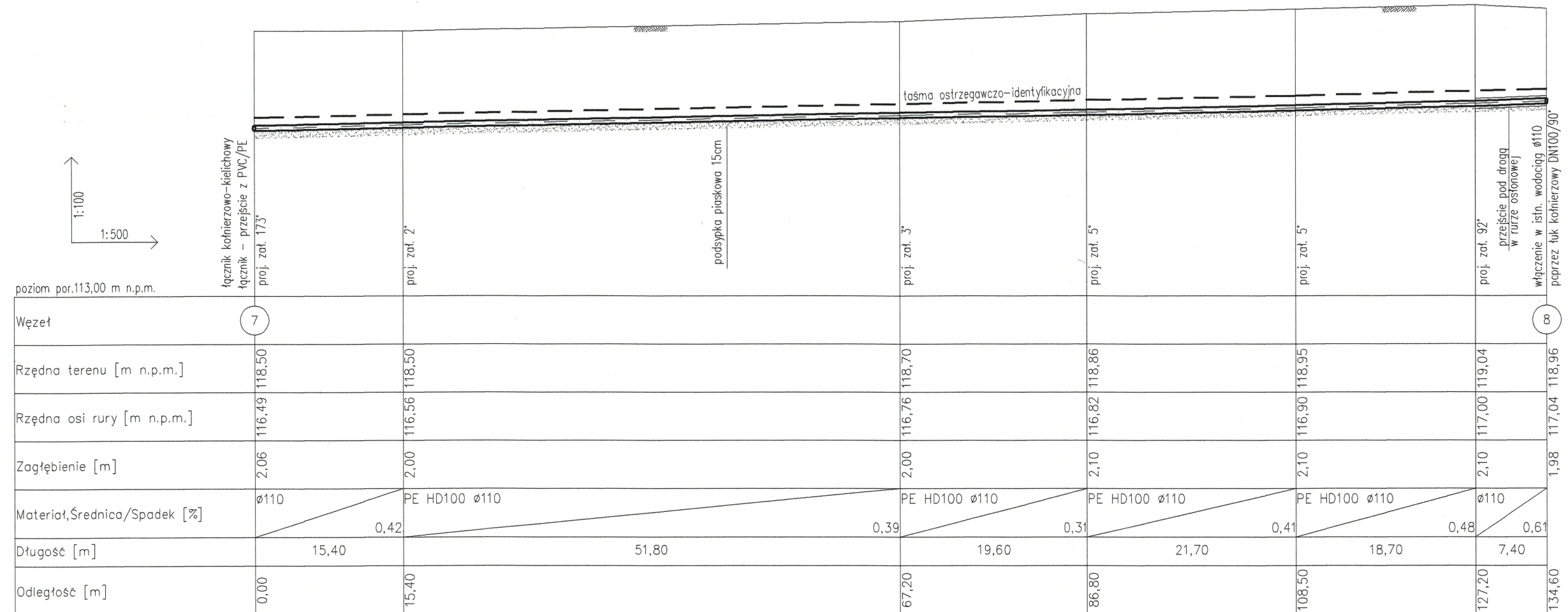
- odcinek istn. wodociągu do przebudowy
- proj. lokalizacja wodociągu Ø110 PE
- domiar proj. wodociągu

Poświadczam, że niniejszy dokument został opracowany w wyniku prac geodezyjnych i kartograficznych, których rezultaty zawiera operat techniczny wpisany do ewidencji materiałów państwowego zasobu geodezyjnego i kartograficznego	
Organ prowadzący państwowy zasób geodezyjny i kartograficzny	Starosta Płoński ul. Płocka 39 09-100 Płońsk
Identyfikator ewidencyjny materiału zasobu - operatu technicznego	P.1420.2015.1769/18.5
Data wpisania operatu technicznego do ewidencji materiałów zasobu	14.08.2014
Imię, nazwisko i podpis osoby reprezentującej organ	Z up. STAROSTY mgr Bogumiła Walczewska (podpis nieczytelny) Kierownik Oddziału w Wydziale Geodezji Katastru i Gospodarki Nieruchomościami

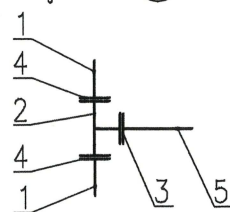
ARKUSZ 2 (7)  
MAPA D/C PROJEKTOWYCH  
Obiekt: DROGA ZABOROWO-POTYRY  
Obręb: 38 Wróblewo, 12 Michałowo, 34 Troski, 1 Beszyno  
Jedn. ewid. 142007 2 Naruszewo  
Powiat płoński, woj. mazowieckie  
Skala 1:1000  
Ukl. współrzędnych: 2000 strefa 7  
Ukl. wysokości: 'Kronstadt 86'  
GG.6640.1451.2015  
04.08.2015  
GEODETA UPRAWNIONY  
mgr inż. Stanisław Rutkowski  
09-100 Płońsk, ul. Targowa 30  
tel. (0-23) 662-47-11  
nr upr. 9356  
(podpis nieczytelny)  
UWAGA: Poza wykazanymi na niniejszej mapie urządzeniami podziemnymi nie wyklucza się istnienia w terenie urządzeń podziemnych, dla których brak było informacji branżowych i nie zostały odnalezione w czasie inwentaryzacji geodezyjnej.  
GRANICE wg ewidencji gruntów

Jednostka projektowa	eMJotPROJEKT Marcin Jóźwiak 09-402 Płock, ul. Traugutta 23 kom. 504 297 690 NIP 774-303-78-43 REGON 14112436	
Nazwa inwestycji	ROZBUDOWA CIĄGU DRÓG GMINNYCH ZABOROWO-POTYRY WRAZ Z PRZEBUDOWĄ INFRASTRUKTURY TECHNICZNEJ	
Inwestor	Gmina Naruszewo Naruszewo 19A, 09-152 Naruszewo	
Obiekt	Przebudowa odcinka sieci wodociągowej w m. Wróblewo	
Tytuł rysunku	Plan sytuacyjny (3)	
Projektant	Katarzyna Matyja	Podpis
BRANŻA SANITARNA	upr. do proj. w specjalności instalacyjnej (sanit.) nr MAZ/0421/POOS/09	
Data	07.2015 r.	
Branża	sanitarna	
Skala	1:500	
Nr rysunku	3	



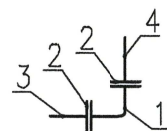


węzeł: ⑦



1. - istn. rura Ø110 PCV
2. - trójnik kołnierzowy żeliwny DN100/100
3. - zasuwa żeliwna DN100/Ø110 z kołnierzem i kielichem wciskowym do rur PE DN100
4. - kołnierz specjalny do rur PE i PVC DN100
5. - rura Ø110 PE

węzeł: ⑧



1. - łuk kołnierzowy DN100/90°
2. - kołnierz specjalny do rur PE i PVC DN100
3. - istn. rura Ø110 PVC
4. - proj. rura Ø110 PE

STAROSTWO POWIATOWE  
W PŁOCKU  
09-100 Płock, ul. Płocka 39

Jednostka projektowa	eMJotPROJEKT Marcin Jóźwiak 09-402 Płock, ul. Traugutta 23 kom. 504 297 690 NIP 774-303-78-43 REGON 14112436
Nazwa inwestycji	ROZBUDOWA CIĄGU DRÓG GMINNYCH ZABOROWO-POTYRY WRAZ Z PRZEBUDOWĄ INFRASTRUKTURY TECHNICZNEJ
Inwestor	Gmina Naruszewo Naruszewo 19A, 09-152 Naruszewo
Obiekt	Przebudowa odcinków sieci wodociągowej oraz sieci elektroenergetycznej/oświetleniowej w m. Beszyno
Tytuł rysunku	Profil podłużny wodociągu odcinek 7-8
Projektant BRANŻA SANITARNA	Katarzyna Matyja upr. do proj. w specjalności instalacyjnej (sanit.) nr MAZ/0421/POOS/09
Data	08.2015 r.
Skala	1:100/500
Nr rysunku	3.1



MAPA D/C PROJEKTOWYCH

Obiekt: Troski dz. nr 21 i Wróblewo dz. nr 38  
Obręb: 0034 Troski, 0038 Wróblewo  
Jedn. ewid. 142007\_2 Naruszewo  
Powiat płoński, woj. mazowieckie  
Skala 1:1000  
Sektora 7.180.15.01.4; 7.180.15.02.1  
7.180.15.02.3  
Ukl. współrzędnych: 2000 strefa 7  
Ukl. wysokości: 'Kronstadt 86'  
GG.6640.949.2015

05.05.2015  
GEODETA UPRAWNIONY  
mgr. inż. Stanisław Rutkowski  
09-100 Płońsk, ul. Targowa 30  
tel. (0-23) 662-47-11  
nr upr. 9356  
(podpis nieczytelny)

UWAGA: Poza wykazanymi na niniejszej mapie urządzeniami podziemnymi nie wyklucza się istnienia w terenie urządzeń podziemnych, dla których brak było informacji branżowych i nie zostały odnalezione w czasie inwentaryzacji geodezyjnej.  
GRANICE wg ewidencji gruntów  
Dokładność położenia punktów granicznych w obszarze opracowania:  
- dla obszaru wsi Troski punkty spełniają wymogi dokładnościowe oza działkami nr: 6,7,2,12/2,13,15,16,18,19,20,14  
- dla obszaru wsi Wróblewo punkty spełniają wymogi dokładnościowe  
Mapa została wykonana bez ustalania obciążeń służebnościami gruntowymi.

Poświadczam się, że niniejszy dokument został opracowany w wyniku prac geodezyjnych i kartograficznych, których rezultaty zawiera operat techniczny wpisany do ewidencji materiałów państwowego zasobu geodezyjnego i kartograficznego	
Organ prowadzący państwowy zasób geodezyjny i kartograficzny	Starosta Płoński ul. Płocka 39 09-100 Płońsk
Identyfikator ewidencyjny materiału zasobu - operatu technicznego	P.1420.2015.886
Data wpisania operatu technicznego do ewidencji materiałów zasobu	07.05.2015
Imię, nazwisko i podpis osoby reprezentującej organ	Z up. STAROSTY mgr Bogumiła Walczewska (podpis nieczytelny) Kierownik Oddziału w Wydziale Geodezji i Katastru i Gospodarki Nieruchomościami

ARKUSZ 2 (7)

MAPA D/C PROJEKTOWYCH

Obiekt: DROGA ZABOROWO-POTYRY  
Obręb: 38 Wróblewo, 12 Michałowo, 34 Troski, 1 Beszyno  
Jedn. ewid. 142007\_2 Naruszewo  
Powiat płoński, woj. mazowieckie  
Skala 1:1000  
Ukl. współrzędnych: 2000 strefa 7  
Ukl. wysokości: 'Kronstadt 86'  
GG.6640.1451.2015

04.08.2015  
GEODETA UPRAWNIONY  
mgr. inż. Stanisław Rutkowski  
09-100 Płońsk, ul. Targowa 30  
tel. (0-23) 662-47-11  
nr upr. 9356  
(podpis nieczytelny)

UWAGA: Poza wykazanymi na niniejszej mapie urządzeniami podziemnymi nie wyklucza się istnienia w terenie urządzeń podziemnych, dla których brak było informacji branżowych i nie zostały odnalezione w czasie inwentaryzacji geodezyjnej.  
GRANICE wg ewidencji gruntów

Poświadczam się, że niniejszy dokument został opracowany w wyniku prac geodezyjnych i kartograficznych, których rezultaty zawiera operat techniczny wpisany do ewidencji materiałów państwowego zasobu geodezyjnego i kartograficznego	
Organ prowadzący państwowy zasób geodezyjny i kartograficzny	Starosta Płoński ul. Płocka 39 09-100 Płońsk
Identyfikator ewidencyjny materiału zasobu - operatu technicznego	P.1420.2015.1769
Data wpisania operatu technicznego do ewidencji materiałów zasobu	14.08.2014
Imię, nazwisko i podpis osoby reprezentującej organ	Z up. STAROSTY mgr Bogumiła Walczewska (podpis nieczytelny) Kierownik Oddziału w Wydziale Geodezji i Katastru i Gospodarki Nieruchomościami

RZECZPOSPOLNA DO SPRAW ZABEZPIECZEN  
PRZECIWPÓŻAROWYCH  
mgr inż. Henryk Baranowski  
Kulno .....  
Zgodność projektu z wymaganiami  
ochrony przeciwpożarowej  
stanowięcym  
bez uwag z uwagami

STAROSTWO POWIATOWE  
W PŁOCKU  
09-100 Płońsk, ul. Płocka 39


LEGENDA

BRANŻA DROGOWA

- istn. linia rozgraniczająca drogi gminnej
- proj. linia rozgraniczająca drogi gminnej
- proj. krawędź jezdni (naw. asfaltowa)
- proj. krawędź pobocza/zjazdu (naw. kruszywo)
- proj. rów przydrożny
- proj. przepust PEHD pod drogą/zjazdem
- drzewo/krzew do usunięcia

BRANŻA SANITARNA

- odcinek istn. wodociągu do przebudowy
- proj. lokalizacja wodociągu Ø110 PE
- domiar proj. wodociągu

Jednostka projektowa	eMJoT <b>PROJEKT</b> Marcin Jóźwiak 09-402 Płock, ul. Traugutta 23 kom. 504 297 690 NIP 774-303-78-43 REGON 14112436		
Nazwa inwestycji	ROZBUDOWA CIĄGU DRÓG GMINNYCH ZABOROWO-POTYRY WRAZ Z PRZEBUDOWĄ INFRASTRUKTURY TECHNICZNEJ		
Inwestor	Gmina Naruszewo Naruszewo 19A, 09-152 Naruszewo		
Obiekt	Przebudowa odcinka sieci wodociągowej w m. Troski		
Tytuł rysunku	Plan sytuacyjny (4)		
Projektant BRANŻA SANITARNA	Katarzyna Matyja upr. do proj. w specjalności instalacyjnej (sanit.) nr MAZ/0421/POOS/09	Podpis	
Data	07.2015 r.	Branża sanitarna	Skala 1:500
			Nr rysunku 4