

USŁUGI PROJEKTOWE DROGOWE

inż. Franciszek Rytwiński tel.; 601-86-87-78; DT 604 445 615

ul. gen. Władysława Andersa 42 09-410 Płock

NIP 774-108-58-03 e-mail: rondofr@poczta.onet.pl

MATERIAŁY DO ZGŁOSZENIA PRZEBUDOWA DROGI GMINNEJ NR 300517W

w miejsc. Pieścidla,

działka nr 70, 85, 89, obręb 0017 Pieścidla

długość odcinka 970,0 m

Inwestor: Gmina Naruszewo, pow. Płońsk

Naruszewo 19A, 09-152 Naruszewo

ZAWARTOŚĆ OPRACOWANIA			
		strona	nr rys.
1.	Opis do zgłoszenia	2-4	
2.			
3.			
4.			
5.			
6.			
7.			
8.			
RYSUNKI			
11	Orientacja		
12	Projekt zagospodarowania terenu		1.0/1
13	Przekroje normalne		2
14	Profil podłużny		3
15			

Projektant: inż. Franciszek Rytwiński upr. drog 148/88

Asystent: inż. Tomasz Dudkiewicz

STAROSTWO POWIATOWE
W PŁOŃSKU
09-100 Płońsk, ul. Płocka 39

Egz. nr 4

Płock 2019.03

ZAŁĄCZNIK DO ZGŁOSZENIA
ROBÓT BUDOWLANYCH

nr AB.6743. 361 2019

z dnia 25.03.2019 r.

Opis do zgłoszenia

1. PODSTAWA OPRACOWANIA

- 1.1. Mapa zasadnicza, do celów projektowych, wersja elektroniczna, z uzbrojeniem podziemnym w skali 1:1000, aktualna
- 1.2. Rozporządzenie Ministra Transportu i Gospodarki Morskiej z dnia 02.03.1999r. w sprawie warunków technicznych, jakim powinny odpowiadać drogi publiczne i ich usytuowanie (Dz. U. nr 43 poz. 430 z 1999r. z późniejszymi zmianami)
- 1.3. Katalog Typowych Konstrukcji Podatnych i Półsztywnych Nawierzchni Ulic – Ministerstwo Transportu i Gospodarki Morskiej - Generalna Dyrekcja Dróg Publicznych – Warszawa 1990r.
- 1.4. Uzgodnienia branżowe.
- 1.5. Obowiązujące przepisy i normy.

2. PRZEDMIOT INWESTYCJI

Celem niniejszego opracowania jest przebudowa drogi gminnej nr 300517W, relacji Wygoda Smoszevska-Pieścidla, w miejsc. Pieścidla. Odcinek od krawędzi nawierzchni DG 300501W Kamienica – Kuchary, do km 0+970.

3. ISTNIEJĄCY STAN ZAGOSPODAROWANIA TERENU

Teren objęty opracowaniem zlokalizowany jest w terenie niezabudowanym i w obszarze terenów rolnych i zabudowy rolniczej. Droga ma znaczenie lokalne i umożliwia dojazd do przyległych posesji. Stanowi połączenie z gminą Czerwińsk.

Droga o nawierzchni żwirowej i lokalnie wzmocnionej tłuczniem, posiada ukształtowany przebieg tak w planie i w profilu. Korony drogi nie wchodzi w kolizję z gruntami prywatnymi, mieści się w granicach pasa drogowego. Granica pasa drogowego biegnie po granicach działek przyległych do drogi, szerokość pasa drogowego wynosi ok 10,0m. Teren inwestycji płaski o rzędnych około 115,9 121,4 m npm, droga lekko wyniesiona nad teren. Odwodnienie drogi odbywa się powierzchniowo na przyległy teren, rowy przydrożne nie występują. Nie nastąpi wycinka drzew i krzewów.

Istniejące uzbrojenie:

- wodociąg gminny, na terenach prywatnych i w pasie drogowym, z poprzecznym przejściem pod projektowaną drogą,
- napowietrzna sieć energetyczna i telefoniczna, na terenach prywatnych poza pasem drogowym.
- Linie kablowe – telefoniczne brak.

4. PROJEKTOWANE ZAGOSPODAROWANIE TERENU

4.1. Dane wejściowe

Parametry do projektowania drogi gminnej zgodnie z rozporządzeniem MTiGM z dnia 2 marca 1999r w sprawie warunków technicznych, jakim powinny odpowiadać drogi publiczne i decyzji o lokalizacji inwestycji celu publicznego:

- droga gminna dojazdowa,
- długość projektowanej drogi 970,0mb,

- szerokość jezdni 5,0 m,
 - kategoria ruchu KR1, ruch lekki,
 - szerokość poboczy 2x0,75m,
 - ilość jezdni 1 oraz ilość pasów ruchu 2 po 2,5m
 - prędkość projektowa 40 km/h,
 - szerokość pasa drogowego w granicach istniejących działek drogowych do 10,0m,
- Na całym obszarze drzewa i krzewy nie kolidują z inwestycją.

Projektowana droga mieści się, na całym odcinku, w granicach pasa drogowego, nie ma konieczności dodzielania gruntów. Teren objęty opracowaniem stanowi własność Gminy Naruszewo

4.2. Zakres robót

Opracowanie obejmuje:

wykonanie drogi o nawierzchni bitumicznej oraz wykonanie poboczy i zjazdów z kruszywa kamiennego, łamanego, po obydwu stronach drogi.

4.3. Przebieg w planie i profilu

Przebieg projektowanej drogi został zaprojektowany w istniejącym pasie drogowym.

Niwelleta drogi po istniejącym terenie z niezbędnym wyniesieniem dla wykonania konstrukcji i nadania odpowiednich spadków.

4.4. Konstrukcja nawierzchni

Konstrukcja nawierzchni jezdni :

- warstwa ścieralna z betonu asfaltowego AC11S, gr. 3cm,
- warstwa wiążąca z betonu asfaltowego AC16W, gr. 5cm,
- podbudowa z kruszywa łamanego niesortowanego, stabilizowanego mechanicznie gr. do 10cm,
- istniejąca nawierzchnia pochylenie poprzeczne dwustronne 2%.
- Podbudowę grub. 10 cm wykonać na szerokości jezdni i poboczy.

Konstrukcja nawierzchni zjazdów:

- Podsypka piaskowa grub 10cm,
- nawierzchnia z kruszywa łamanego niesortowanego, stabilizowanego mechanicznie gr. 10cm,

4.5. Odwodnienie

Odwodnienie projektowanej drogi odbywać się będzie za pomocą spadków podłużnych i poprzecznych powierzchniowo na nieutwardzone pobocza drogi w granicach pasa drogowego (działka drogowa).

4.6. Opinia geotechniczna

Zgodnie z rozporządzeniem MT,BiGM z dnia 25.04.2012r w sprawie ustalenia geotechnicznych posadowienia obiektów budowlanych, grupa nośności G1 są to warunki gruntowe proste, grunty jednorodne genetycznie i litologicznie, nie występują wykopy ani

nasypy, dla wykonania podbudowy bezpośrednio na gruncie, bez wzmocnienia podłoża lub stosowania warstw odsączających.

Na podstawie wizji w terenie i badań gruntowych makroskopowych, zgodnie z rozporządzeniem MT, BiGM §4.1, p-t 3.1c, oraz p-t 4 i §6.1.2, grunty zaliczono do pierwszej kategorii geotechnicznej – poziom posadowienia nawierzchni powyżej poziomu wód gruntowych, bez występowania nasypów i wykopów. Dla obiektów budowlanych pierwszej kategorii geotechnicznej (drogi), zakres badań geotechnicznych jest wystarczający na podstawie badań makroskopowych, piaski drobne i średnie szare, I_b-0,4, wymagają dogęszczenia

Poziom wód gruntowych ponad 1,0m ppt.

5. ZESTAWIENIE POWIERZCHNI

- | | |
|---|---------------------------------|
| • Długość drogi o naw. bitumicznej | 970,0mb |
| • Powierzchnia drogi o naw. bitumicznej | około 5,0 tys. m ² , |
| • Powierzchnia zjazdów | 32,8m ² , |
| • | |

6. KOLIZJE I UZGODNIENIA

6.1. Kolizje:

- podziemna sieć energetyczna – przyłącza prywatne
- nadziemna sieć energetyczna - słupy energetyczne przy granicy z pasem drogowym i na gruntach prywatnych, nie występuje więc możliwość uszkodzenia słupów. Zgodnie z art. 54.2. Rozporządzenia MTiGM z dnia 2 marca 1999r. w sprawie warunków technicznych, jakim powinny odpowiadać drogi publiczne i ich usytuowanie zachowana zostanie skrajnia drogowa wynosząca dla drogi **klasy D 4,5m** co uniemożliwi uszkodzenie przewodów sieci energetycznej w trakcie wykonywania prac budowlanych oraz eksploatacji drogi. Ponadto odległość pionowa przewodów sieci energetycznej od projektowanej nawierzchni drogi wynosi ponad 7,6m a zgodnie z pkt. 19.2 PN-E-05100-1-1998 (Elektroenergetyczne linie napowietrzne) minimalna odległość pionowa przewodów uziemionych przy największym zwisie normalnym od drogi powinna wynosić dla linii o napięciu do 1kV 4,5m zaś dla linii o napięciu powyżej 1kV 5,5m.
- wodociąg gminny - głębokość zagłębienia około 2m ppt. wykopy pod drogę do 0,5m ppt nie występuje więc możliwość uszkodzenia wodociągu w trakcie prowadzonych robót,

6.2. Uzgodnienia:

- Wycinka drzew i krzewów – nie występuje
- Dzielenia gruntów – nie przewiduje się podziałów z gruntów prywatnych,

8. INFORMACJA O ZAGROŻENIACH DLA ŚRODOWISKA ORAZ HIGIENY I ZDROWIA UŻYTKOWNIKÓW PROJEKTOWANEGO OBIEKTU

Zgodnie z rozporządzeniem RM z dnia 9 listopada 2010 r. w sprawie przedsięwzięć mogących znacząco oddziaływać na środowisko, § 3.1., pkt. 60 do przedsięwzięć mogących potencjalnie znacząco oddziaływać na środowisko zalicza się drogi o nawierzchni twardej o całkowitej długości przedsięwzięcia powyżej 1km. Zgodnie z ustawą z dnia 21 marca 1985 r. o drogach publicznych § 4., pkt. 2 droga jest budowlą wraz z drogowymi obiektami inżynierskimi, urządzeniami oraz instalacjami, stanowiącą całość techniczno-użytkową, przeznaczoną do prowadzenia ruchu drogowego, zlokalizowaną w pasie drogowym. Zgodnie z ustawą z dnia 3 października 2008 r. o udostępnianiu informacji o środowisku i jego ochronie, udziale społeczeństwa w ochronie środowiska oraz o ocenach oddziaływania na środowisko § 71.2. „Uzyskanie decyzji o środowiskowych uwarunkowaniach jest wymagane dla planowanych: 1) przedsięwzięć mogących zawsze znacząco oddziaływać na środowisko; 2) przedsięwzięć mogących potencjalnie znacząco oddziaływać na środowisko”. W związku z powyższym dla planowanej inwestycji o długości **970m** nie zachodzi potrzeba uzyskania decyzję o środowiskowych uwarunkowaniach zgody na realizację przedsięwzięcia.

Zakres oddziaływania inwestycji ogranicza się do działek jak na stronie tytułowej i nie narusza interesów osób trzecich.

W wyniku przebudowy drogi:

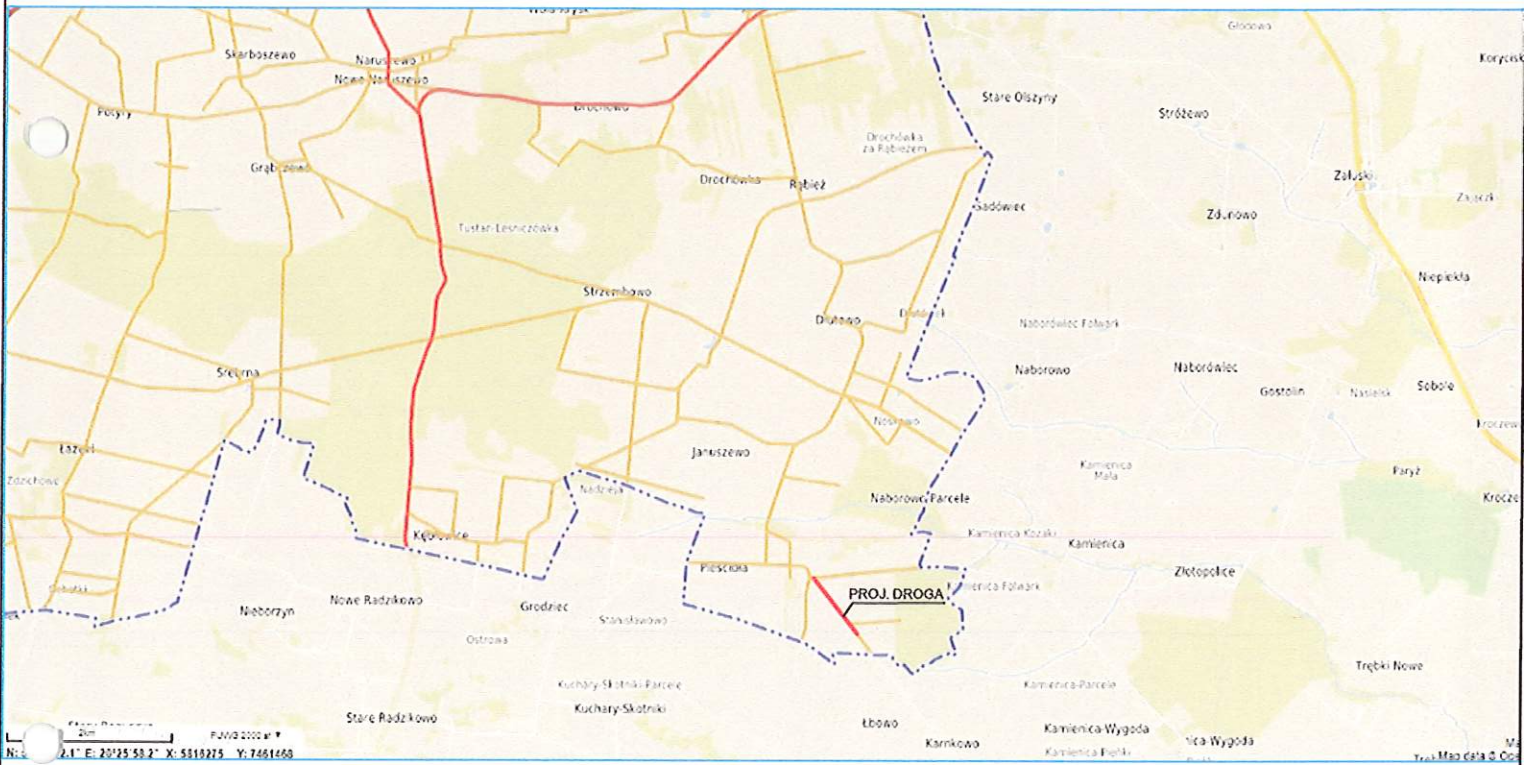
- poprawią się warunki komunikacyjne, wzrośnie bezpieczeństwo pieszych,
- natężenie ruchu nie ulegnie zmianom, poprawi się tylko komfort jazdy, nie nastąpi zwiększenie a raczej zmniejszenie emisji spalin do atmosfery,
- poprawią się warunki w otoczeniu drogi, zniknie pylenie spowodowane przez przejeżdżające pojazdy i wiatr,
- szybkość pojazdów nie ulegnie zmianie, droga położona na obszarze o szybkości istniejąca i projektowanej do 40km/h,
- z drogi korzystać będą tylko mieszkańcy, droga po całkowitym zakończeniu przebudowy pozostanie drogą lokalną, brak przesłanek wzrostu jej znaczenia poza poprawą warunków komunikacyjnych mieszkańców.

9. INNE KONIECZNE DANE

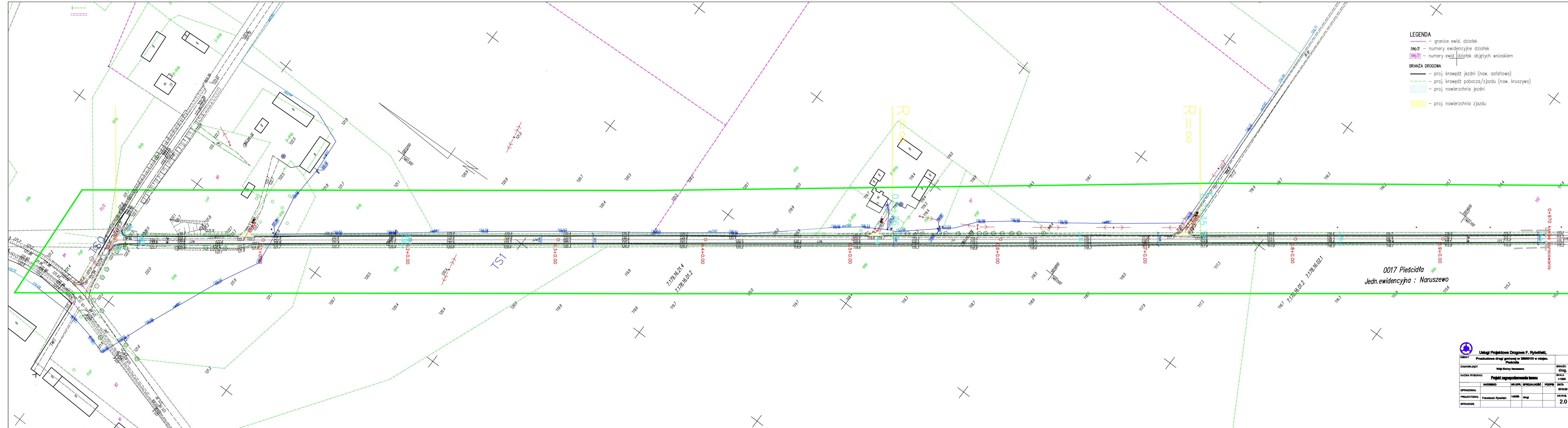
Występują roboty proste takie jak:

- podbudowa i nawierzchnia drogi w technologii tradycyjnej, konstrukcje nieskomplikowane,
- wykonanie i uporządkowanie poboczy,
- Technologia robót:
 - wyrównanie mechaniczne istniejącej nawierzchni tłuczniowej z uzupełnieniem zadoleń kruszywem łamanym,
 - dogęszczenie walcem gładkim ułożonej podbudowy, likwidacja na bieżąco powstałych zadoleń,
 - ułożenie mechaniczne nawierzchni bitumicznej,
 - uzupełnienie poboczy gruntem.

Wykonawca musi dysponować wiedzą techniczną i sprzętem pozwalającym mu na wykonanie wyżej wymienionych prac. Zachować warunki z załączonych i omówionych uzgodnień.




ORIENTACJA



- LEGENDA**
- granice ewid. działek
 - 194/3 - numery ewidencyjne działek
 - 194/31 - numery ewid. działek objętych wnioskiem
- BRANZA DROGOWA**
- proj. krawędź jezdni (now. asfaltowa)
 - proj. krawędź pobocza/zjazdu (now. kruszywo)
 - proj. nawierzchnia jezdni
 - proj. nawierzchnia zjazdu

0017 Pieszcida
 Jedn.ewidencyjna : Naruszewo

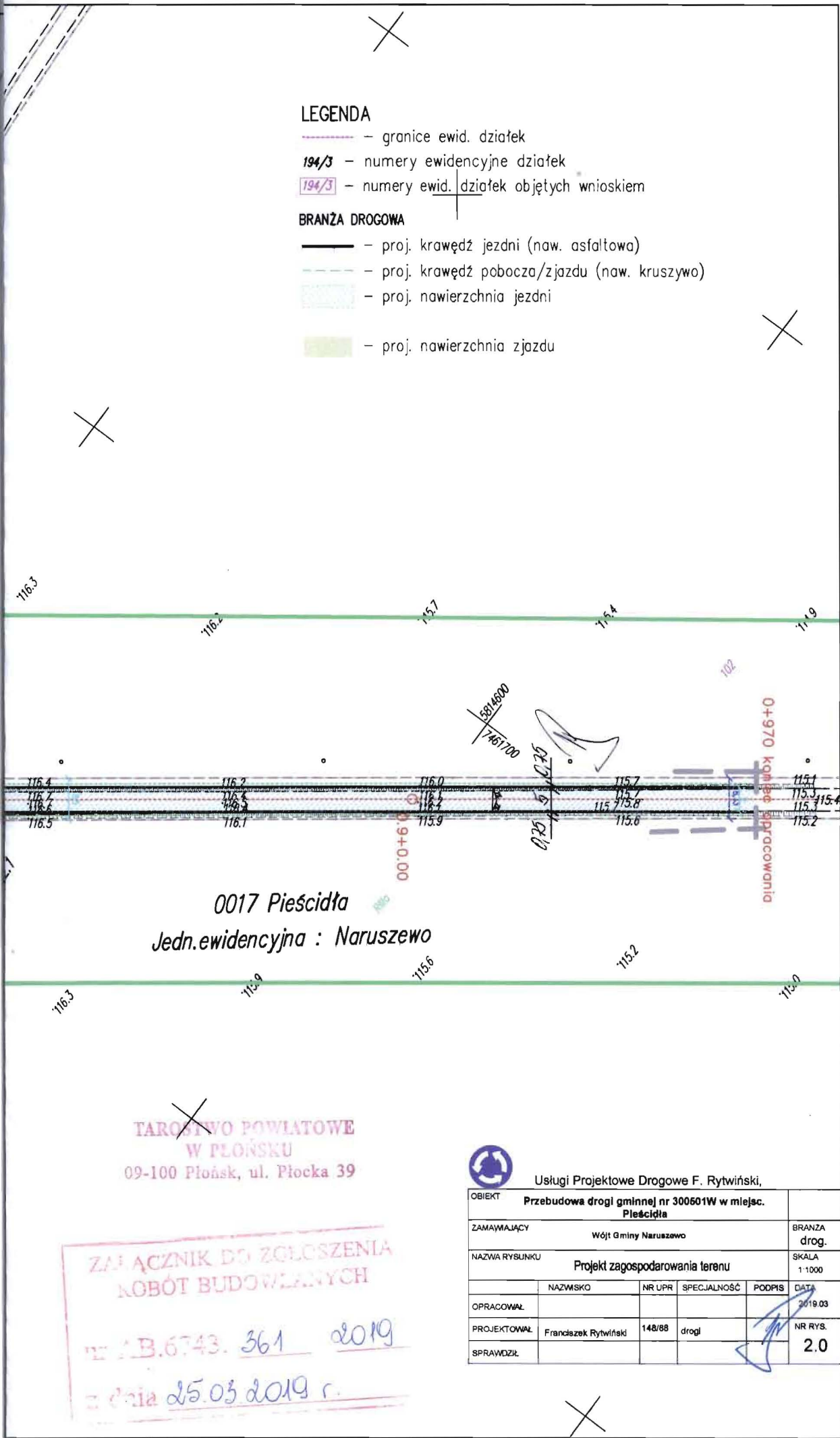
 Usługi Projektowe Drogowe F. Rybitwiak			
OBIEKT: Przebudowa drogi gminnej nr 388801W w miejsc. Pieszcida			
ZAMAWIAJĄCY:	Wag Gminy Naruszewo	BRANZA:	drog.
NADZWA RYSUNKU:	Projekt zagospodarowania terenu	SKALA:	1:1000
OPRACOWAŁ:	FRANCISZEK RYBITWIAK	NR LUPV:	148/98
PROJEKTOWAŁ:	FRANCISZEK RYBITWIAK	SPECJALNOŚĆ:	drog.
SPRAWDZIŁ:		PODPIŚ:	
		DATA:	2018.03
		NR RYS.:	2.0

LEGENDA

- granice ewid. działek
- 194/3 - numery ewidencyjne działek
- 194/3 - numery ewid. działek objętych wnioskiem

BRANŻA DROGOWA

- proj. krawędź jezdni (naw. asfaltowa)
- proj. krawędź pobocza/zjazdu (naw. kruszywo)
- proj. nawierzchnia jezdni
- proj. nawierzchnia zjazdu



0017 Pieścida
Jedn.ewidencyjna : Naruszewo

TAROSTWO POWIATOWE
W PŁOŃSKU
09-100 Płońsk, ul. Płocka 39

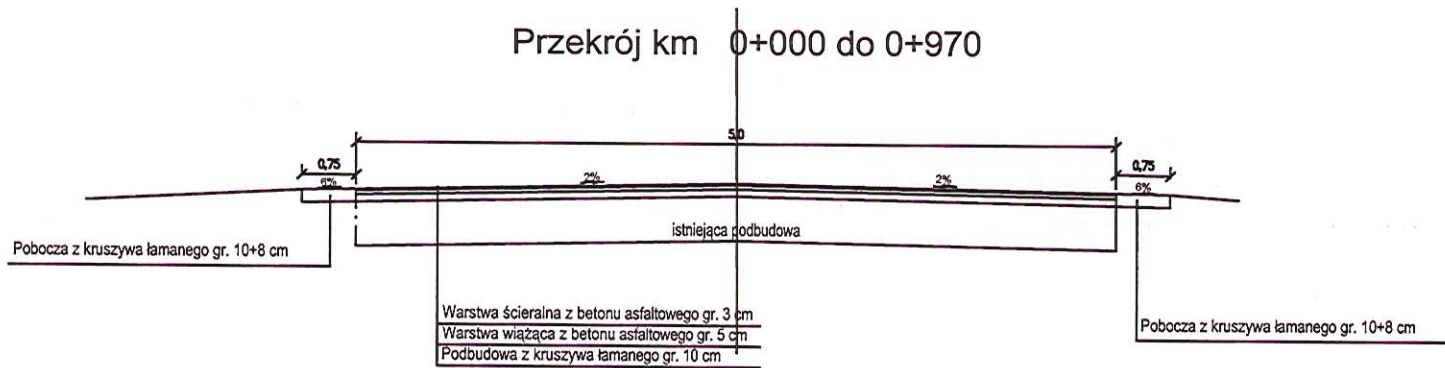
ZAPŁACZNIK DO ZGŁOSZENIA
ROBÓT BUDOWLANYCH
nr B.6743. 361 2019
z dnia 25.03 2019 r.



Usługi Projektowe Drogowe F. Rytwiński,

OBIEKT		Przebudowa drogi gminnej nr 300601W w miejsc. Pieścida			
ZAMAWIAJĄCY		Wójt Gminy Naruszewo			BRANŻA drog.
NAZWA RYSUNKU		Projekt zagospodarowania terenu			SKALA 1:1000
	NAZWSKO	NR UPR	SPECJALNOŚĆ	PODPIS	DATA
OPRACOWAŁ					2019.03
PROJEKTOWAŁ	Franciszek Rytwiński	148/88	drogi		NR RYS. 2.0
SPRAWDZIŁ					

Przekrój km 0+000 do 0+970

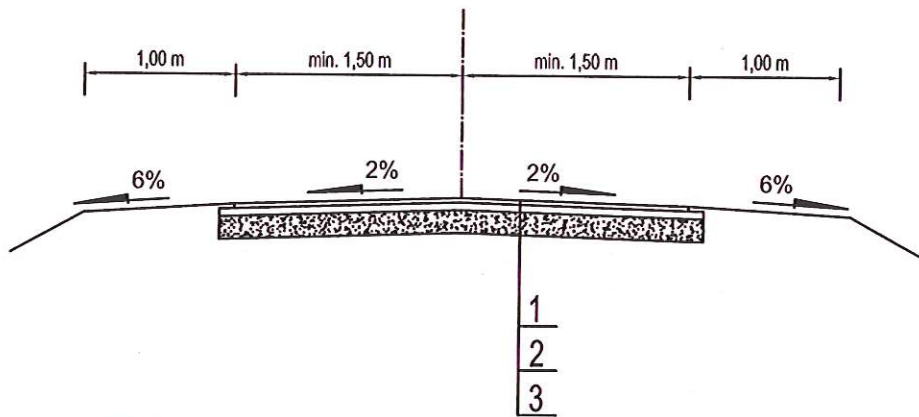


STAROSTWO POWIATOWE
W PŁOŃSKU
09-100 Płońsk, ul. Płocka 39



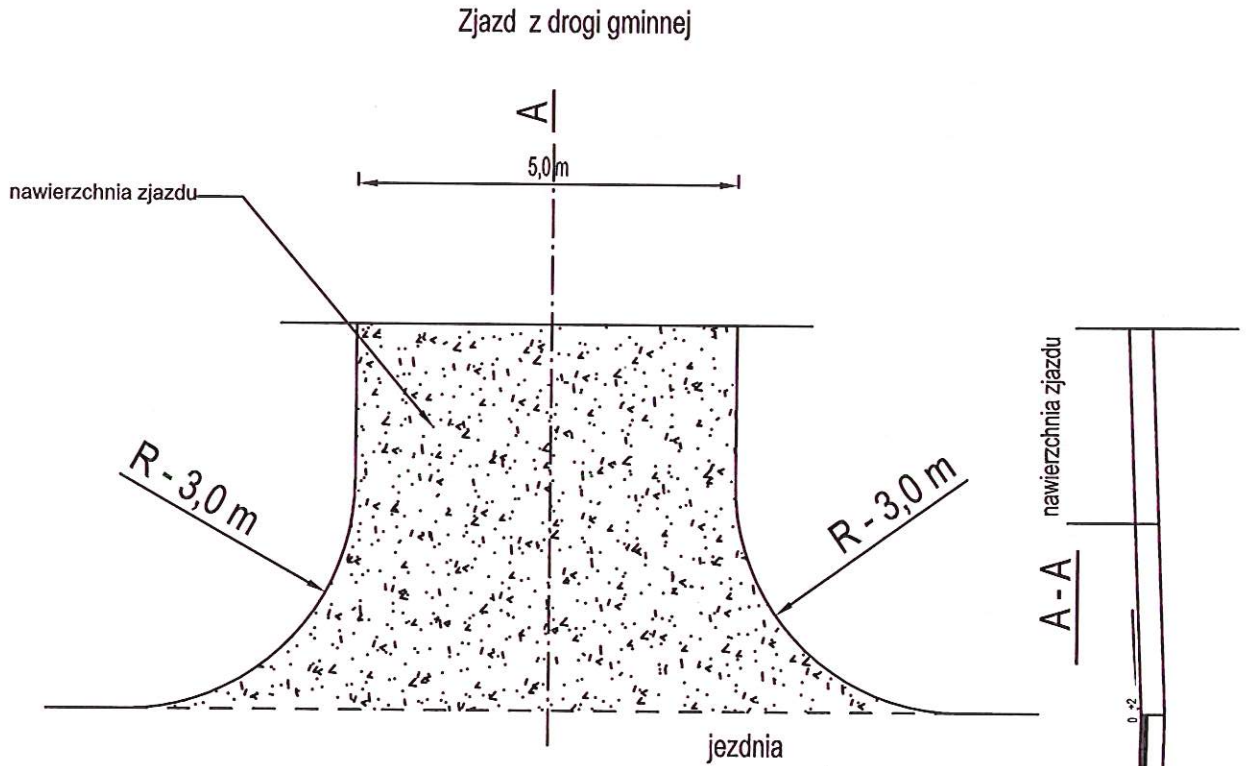
Usługi Projektowe Drogowe F. Rytwiński,

OBIEKT	Przebudowa drogi gminnej nr 300501W w miejsc. Pióścidla				
ZAMAWIAJĄCY	Wójt Gminy Naruszewo				BRANŻA drog.
NAZWA RYSUNKU	Przekrój normalny				SKALA 1:1000
	NAZWISKO	NR UPŁ.	SPECJALNOŚĆ	PODPIS	DATA
OPRACOWAŁ					2018.03
PROJEKTOWAŁ	Franciszek Rytwiński	148/88	drogi		NR RYS. 2.0
SPRAWDZIŁ					



LEGENDA

1. Nawierzchnia z kruszywa kamiennego łamanego frakcji 0/31,5mm, grub. 10cm,
2. Warstwa odsączająca z piasku, gr. 10 cm
3. Istniejąca nawierzchnia

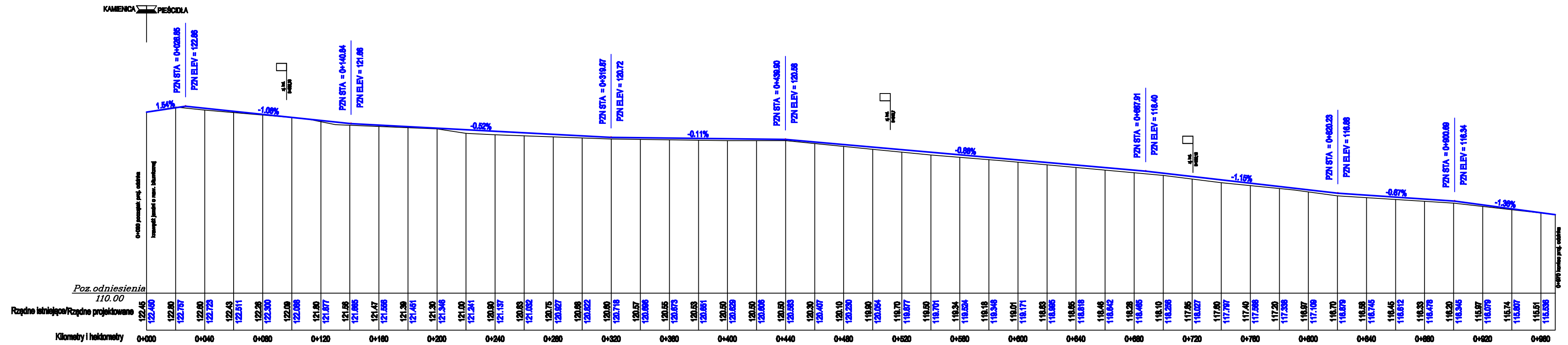


STAROSTWO POWIATOWE
W PŁOŃSKU
09-100 Płońsk, ul. Płocka 39



Usługi Projektowe Drogowe F. Rytwiński,

OBIEKT	Przebudowa drogi gminnej nr 300501W w miejsc. Pleścidła				
ZAMAWIAJĄCY	Wójt Gminy Naruszewo				BRANŻA drog.
NAZWA RYSUNKU	Zjazd typowy				SKALA 1:50
	NAZWISKO	NR UPR.	SPECJALNOŚĆ	PODPIS	DATA
OPRACOWAŁ	Tomasz Dudkiewicz		drogi		2019.03
PROJEKTOWAŁ	Franciszek Rytwiński	148/88	drogi		NR RYS.
SPRAWDZIŁ					2.1



Usługi Projektowe Drogowe F. Rybiński

OBIEKT	Przebudowa drogi gminnej nr 360501W w miejsc. Pełcidla			
ZAMAWIAJĄCY	Wójt Gminy Naruszewo			BRANŻA drog.
NAZWA RYSUNKU	Profil podłużny			SKALA 1:1000
OPRACOWAŁ	NAZWIŚCIE	NR LPR.	SPECJALNOŚĆ	PODPIS
PROJEKTOWAŁ	Franciszek Rybiński	148/88	drogi	
SPRAWDZIŁ				
				DATA 2018.03
				NR RYS. 2.0