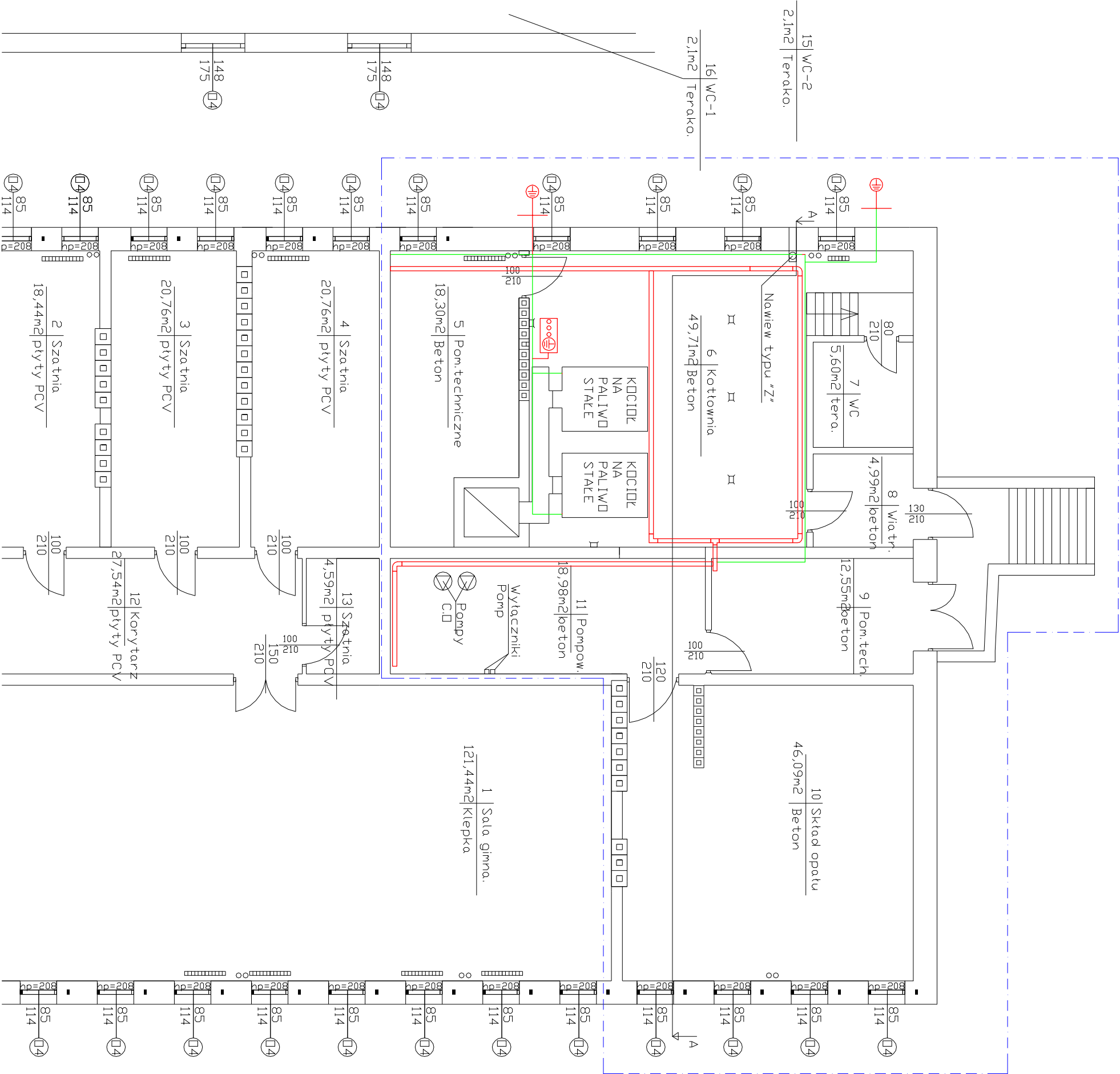


Zestawienie danych z projektu		
Blok	Nazwa	Suma
	Centrala sterująca	1 szt.
	Gniazdo hermetyczne	14 szt.
	Gniazdo wtyczkowe „5-polowe	2 szt.
	MVF 415 300W z czujnikiem ruchu i sterowanie czasowym	1 szt.
	Oprawa 2*36(850)W EVG IP65	16 szt.
	Oprawa 2*36W IK10 EVG	4 szt.
	Oświetlenie – droga awaryjna IP 65 11W 2h	3 szt.
	pompa	3 szt.
	Przycisk hermetyczny	2 szt.
	Tablica bezpiecznikowa	1 szt.
	Termostat	1 szt.
	wypust technologiczny	2 szt.
	Łącznik 2-biegunowy schodowy hermetyczny z lampką	6 szt.
	Łącznik hermetyczny	4 szt.
	Łącznik świecznikowy hermetyczny	3 szt.
	Oprawa 2*18(850)W EVG IP65	6 szt.

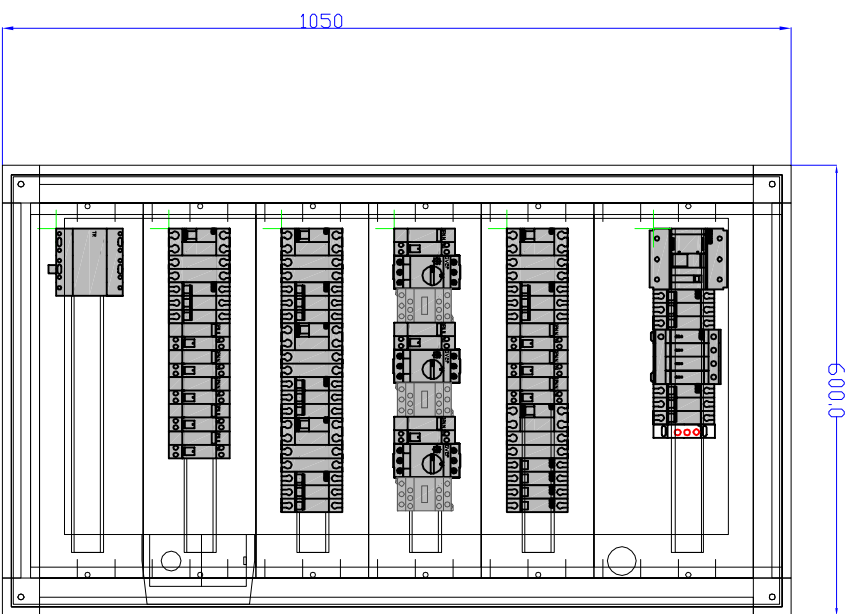
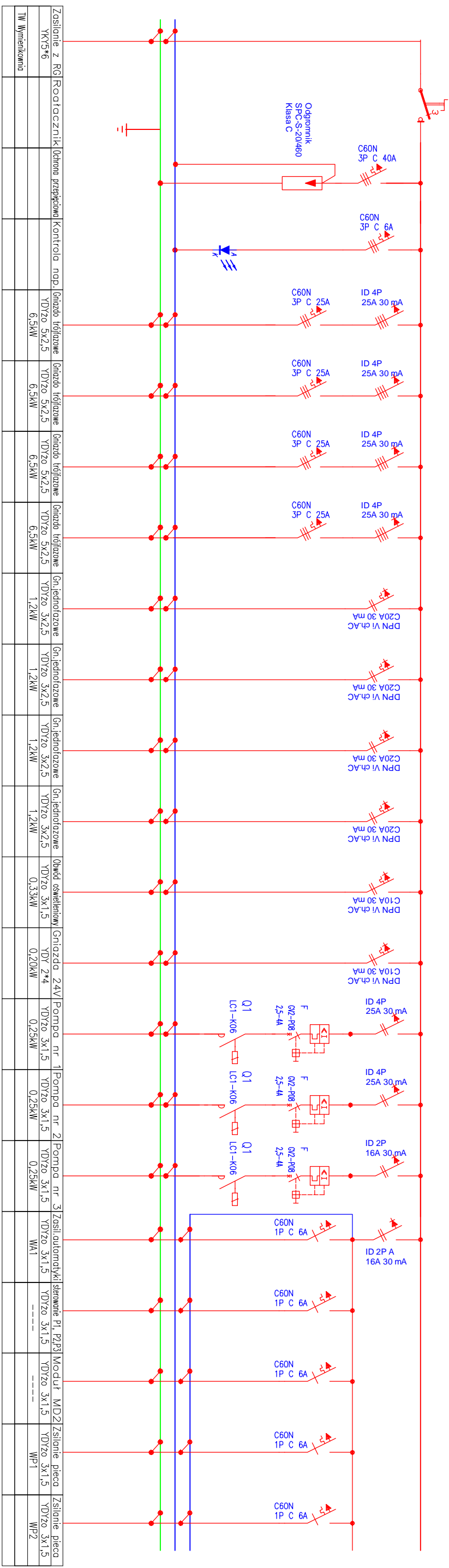
INSTALACJA ELEKTRYCZNA					
INWESTOR	GMINA NARUSZEWO NARUSZEWO 19A; 09-152 NARUSZEWO				
ADRES INWESTYCJI	BUDYNEK ZESPÓŁU SZKÓŁ ORAZ HALA SPORTOWA W NARUSZEWIE NARUSZEWO 17, GM. NARUSZEWO				
OBIEKT	Termomodernizacja Zespołu Szkół oraz Hali Sportowej w Naruszewie				
FAZA	PROJEKT BUDOWLANY				
TEMAT	Rzut instalacji kłtowni				
SKALA	1:100	DATA	Kwiecień 2011	NR RYS.	E1
AUTORZY				PDPIS	NR UPRAWNIEN
PROJEKTANT				MGR INŻ. MIROSŁAW KONCA	CIE13/86


Zestawienie danych z projektu		
Blok	Nazwa	Suma
	Kolano prostokątne	1 szt.
	Korytka prostokątne ocynkowane 150*32	45.00 m
	FeZn 30*4	42.00 m
	Szyna uziemiająca	1 szt.
	Trójnik prostokątny	1 szt.
	Uziemienie	2 szt.
	Luk prostokątny	3 szt.

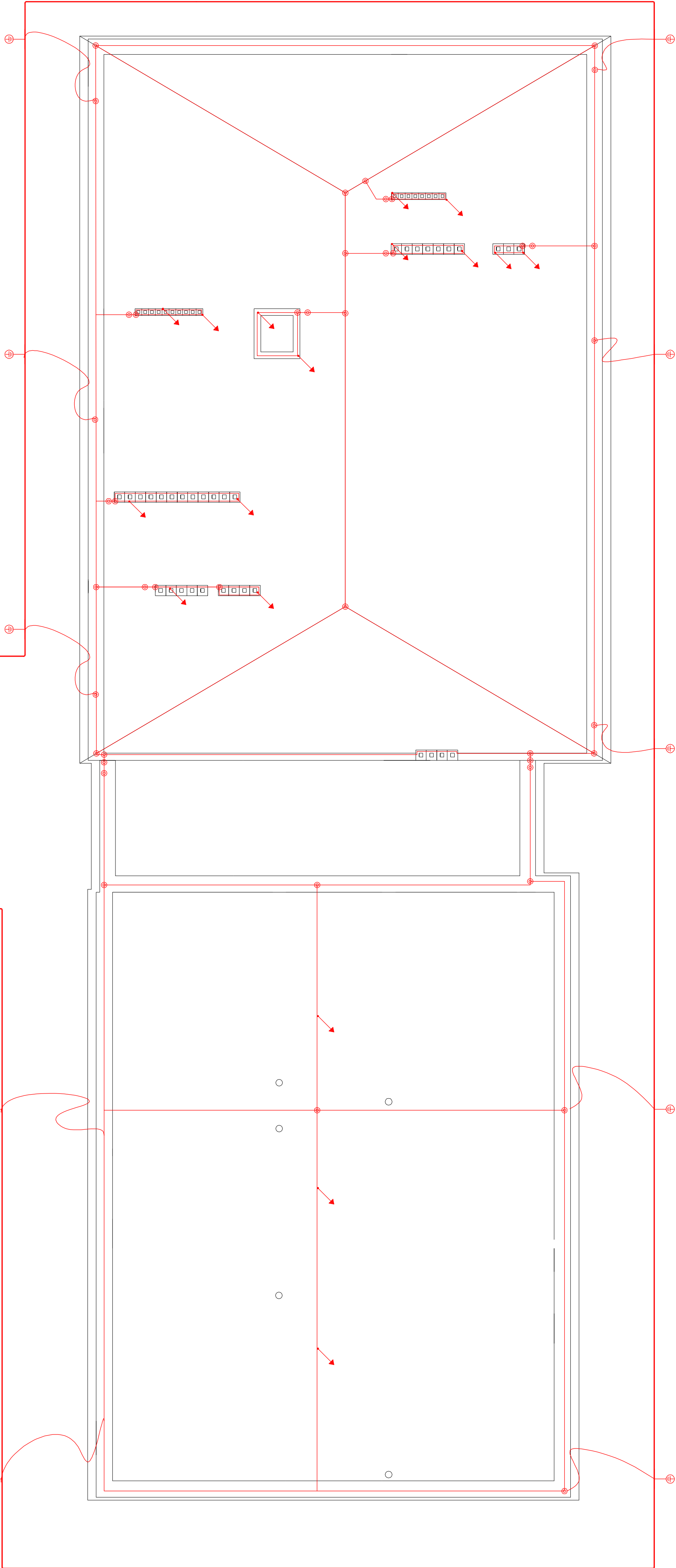


INSTALACJA ELEKTRYCZNA					
INWESTOR	GMINA NARUSZEWO				
ADRES INWESTYCJI	NARUSZEWO 19A; 09-152 NARUSZEWO				
OBIEKT	BUDYNEK ZESPÓŁU SZKÓŁ ORAZ HALA SPORTOWA W NARUSZEWIE NARUSZEWO 17, G.M. NARUSZEWO				
FAZA	Termomodernizacja Zespołu Szkół oraz Hali Sportowej w Naruszewie				
TEMAT	PROJEKT BUDOWLANY				
SKALA	1:100	DATA	Kwiecień 2011	NR RYS.	E2
AUTORZY				PDPIS	NR UPRAWNIEN
PROJEKTANT				MGR INŻ. MIROSŁAW KONCA	CIE13/86

## Rozdzielnia TK kotłownia

Rozłącznik  
NG125/40A

INSTALACJA ELEKTRYCZNA					
INWESTOR	GMINA NARUSZEWO NARUSZEWO 19A; 09-152 NARUSZEWO				
ADRES INWESTYCJI	BUDYNEK ZESPÓŁU SZKÓŁ ORAZ HALA SPORTOWA W NARUSZEWIE, NARUSZEWO 17, GM. NARUSZEWO				
OBJEKT	Termomodernizacja Zespołu Szkół oraz Hali Sportowej w Naruszewie				
FAZA	PROJEKT BUDOWLANY				
TEMAT	Schemat instalacji kotłowni				
SKALA	1:100	DATA	Kwiecień 2011	NR RYS.	E3
AUTORZY			PDP.PIS. NR UPRAWNIENI		
PROJEKTANT	MGR INŻ. MIROSLAW KONCA			 CIEI3/86	





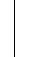







- Wykonanie uziemienie fundamentowe
- Obrobki blacharskie oraz pokrycie dachu wykorzystac jako zwody poziome . Polaczenie między obrobkami a zwodami na kominach wykonac z DeFe fi 8 mm. Polaczenia wykonac poprzez złącza rynnowe i uniwersalne.Na części dachu z innym pokryciem niż blacha wykonac zwody z drutu DeFe 8 mmna wspornikach klejonych
- Elementy konstrukcyjne stłolowe dachu oraz rynny podłączyć do instalacji odgromowej poprzez zaciski
- Odcinki od elementów wystających ponad powierzchnię dachu łączące zwodami poziomymi na wspornikach przyklejonych ,klejonych co 0,8 m i podłączyć do zwodów poziomych za pomocą złącz uniwersalnych
- Złącza kształne instalować na wysokości 0,3 m od powierzchni terenu w skrzynkach kontrolnych typ AH 2 lub AH 1 . Stosować złącza drut bednarka FeZn 40\*3( 30\*4) . np. DEHN-Złącza kontrolne od strony frontowej instalować w opase budynku w skrzynkach kontrolnych typ AH 2 lub AH 1 .
- W rejonie wejść do budynku uziom otokowy układać w rurach izolacyjnych
- Podłączenie zwodów poziomych na dach z obrobkami blacharskimi oraz rynnami wykonac złącze wg PN-IEC 61024-1-2:2002 .
- Przewody odprowadzające instalować w rurach niepalnych pod tynkiem mineralnym . W prowadzenie pod tynk wykonac powyżej okapu dachu zabezpieczyć rury przed zaciekami wody opadowej .
- Rury z tworzywa niepalonego

Do istniejących uziomów sali sportowej

Zestawienie danych z projektu		Suma
Blok	Opis	
	Zwód pionowy FeZn 8 mm h=1m	18
	Przewody odprowadzające FeZn 8 mm w rurach ochronionych niepalnych –wyrowadzone pod pólac dachu	86m
	Zwody poziome	332,71 m
	Złącze uniwersalne/ rynnowe	44 szt.
	złącze kontrolne	10 szt.
	Uziom FeZn 30*4	153,44 m

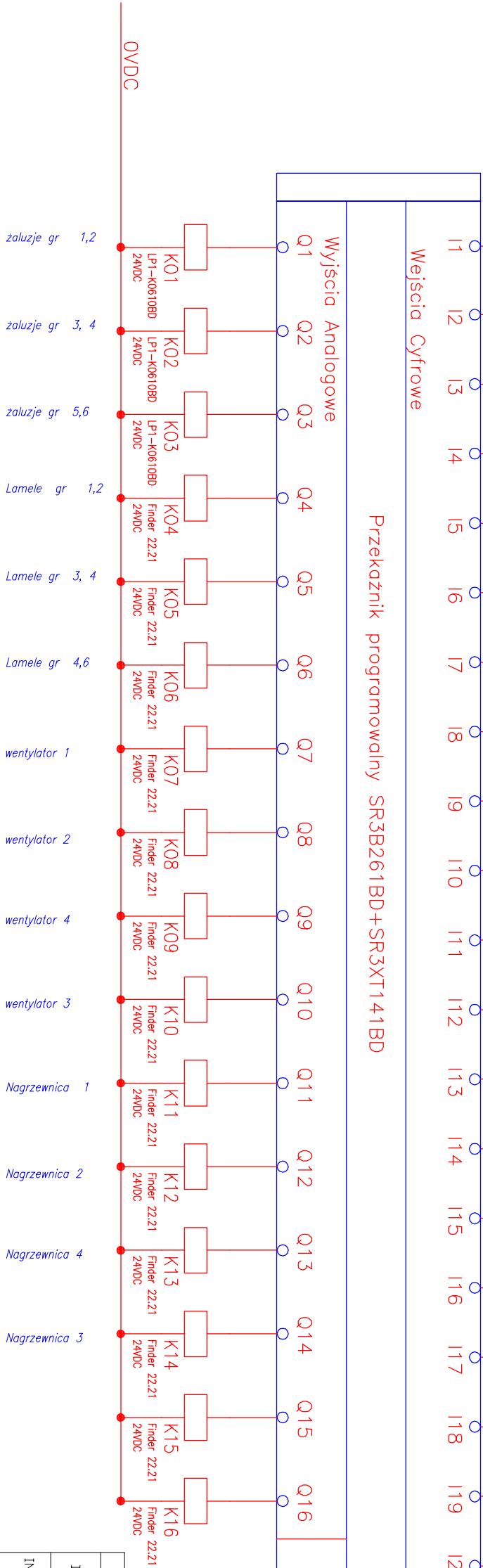
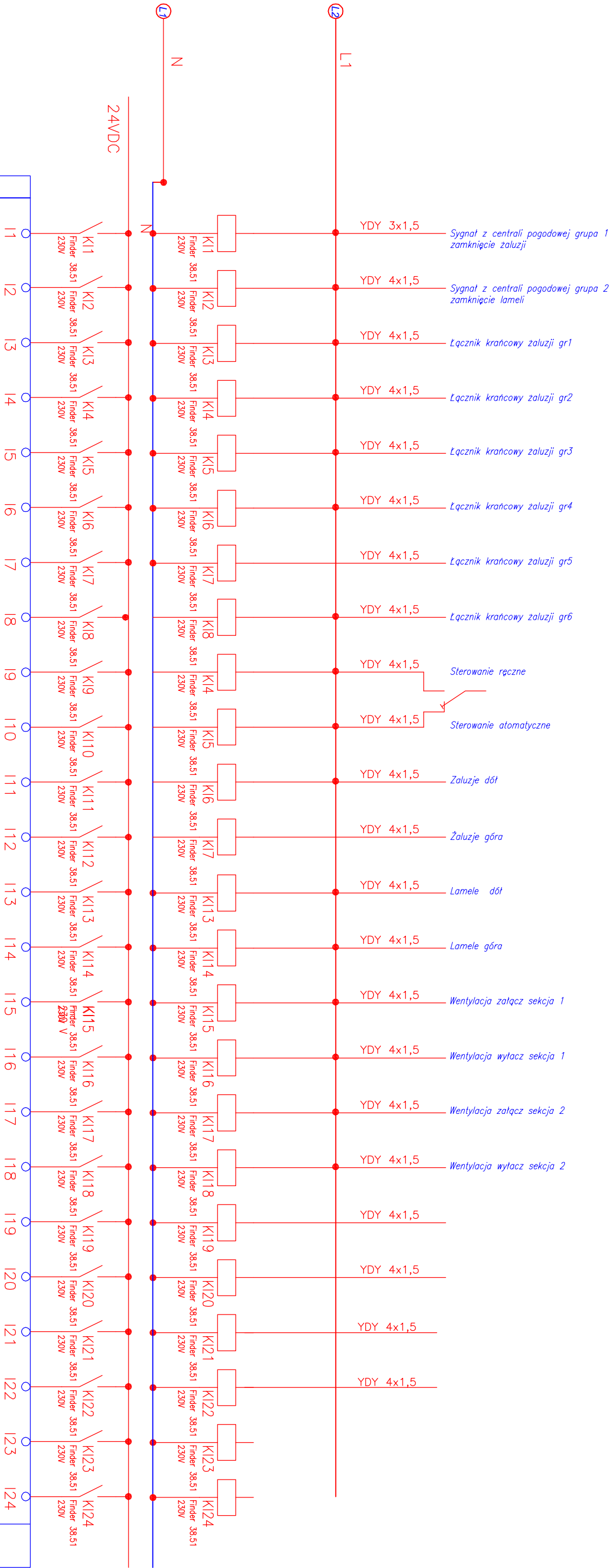
INSTRALACJA ELEKTRYCZNA			
INWESTOR	GMINA NARUSZEWO		
ADRES	BUDYNEK ZESPOŁU SZKOL DRAZ HALLA		
INWESTYTOR	SPÓRTOWA W NARUSZEWIE NARUSZEWO 17,		
OBJEKT	Głk. NARUSZEWO		
FAZA	Projekt budowlany		
TEMAT	Szczt instalacji odgromowej		
SKALA	1:100	DATA	Kwiecień 2011
AUTORZY		PROJEKT	NR. RYS. E4
PROJEKTANT	MGR INŻ. MIECISŁAW KINCA		CIE13/86

Zestawienie danych z projektu		
Blok	Nazwa	Suma
	Centrala sterowania wentylacją i zbilansami	1 szt.
	Czujnik deszczu	1 szt.
	Czujnik nasłonecznienia	1 szt.
	Czujnik wilgotności	1 szt.
	Nagrzewnica wodna	4 szt.
	Pompa ciepła	1 szt.
	4*10Y 3*2,5	24,62 m
	Termostat	1 szt.
	Wentylator dachowy	4 szt.
	wypust 2*(YDY 4*2,5+KSY 3*1) – zdużcie i lamie	6 szt.

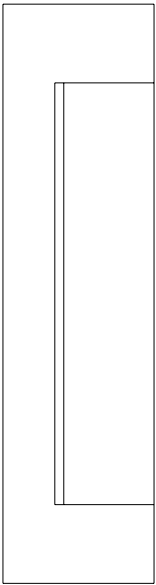
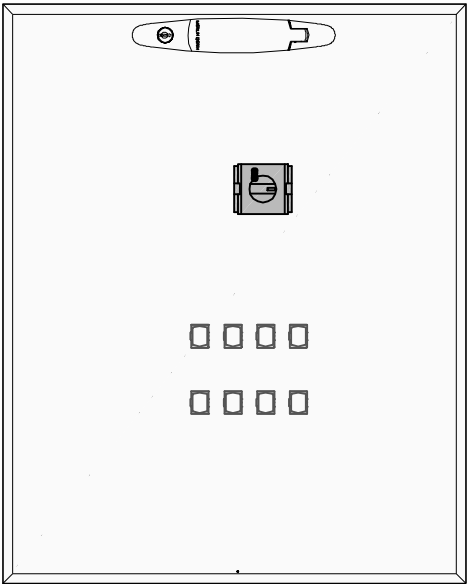
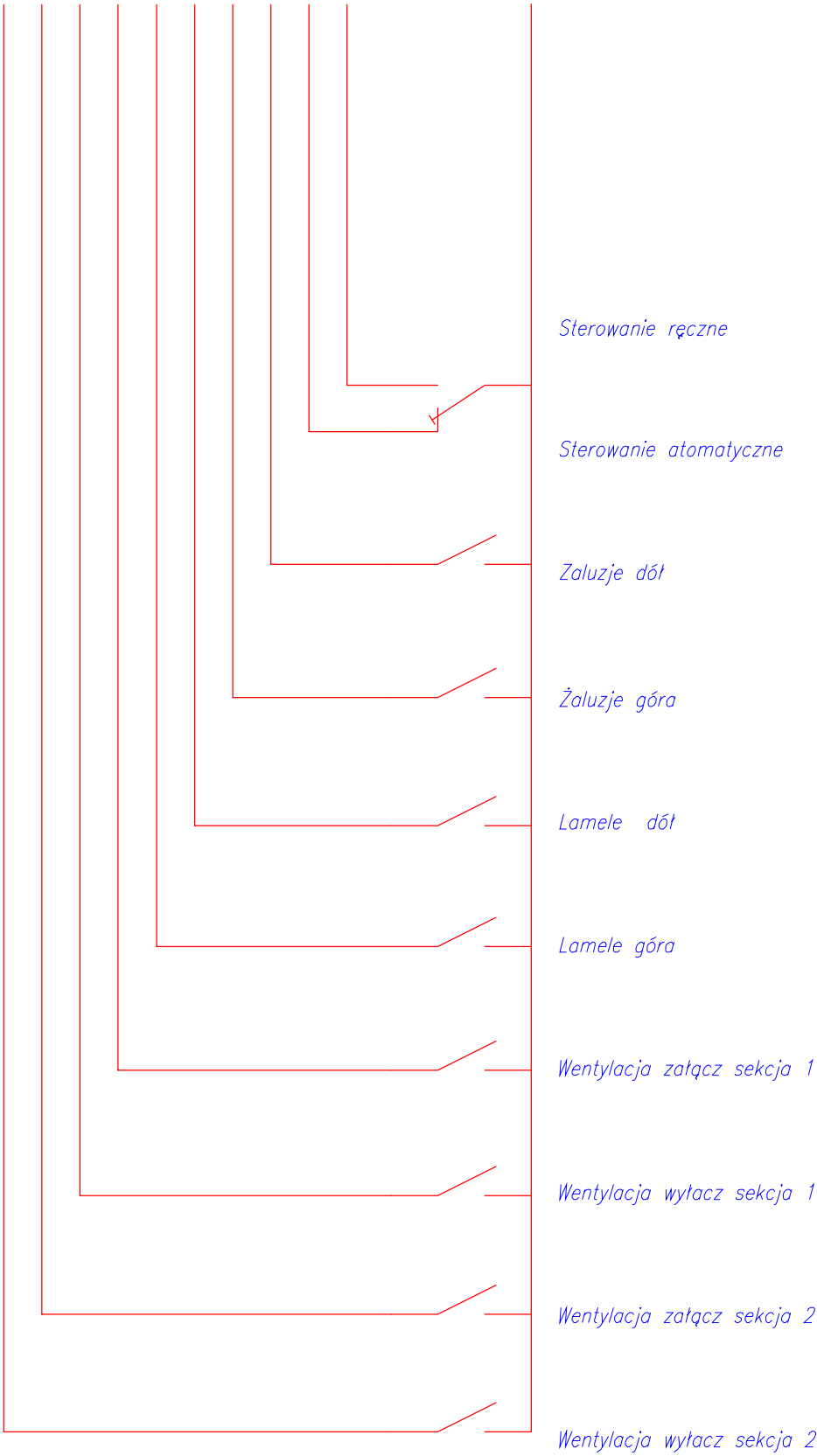


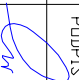
INSTALACJA ELEKTRYCZNA				
INWESTOR	GMINA NARUSZEWÓ			
ADRES INWESTYCJI	NARUSZEWÓ 19A, 09-152 NARUSZEWÓ			
OBIEKT	BUDYNEK ZESPOŁU SZKOLNO-SPORTOWEGO W NARUSZEWIE			
FAZA	PROJEKT BUDOWLANY			
TEMAT	Załadunek i instalacja sił sportowych			
SKALA	1:100	DATA	Kwiecień 2011	ES
AUTORZY		PROJEKT		
PROJEKTANT	MGR inż. MARIUSZ KOWALSKI		MGR inż. PRZEMISŁAW	





INSTALACJA ELEKTRYCZNA					
INWESTOR	GMINA NARUSZEWO NARUSZEWO 19A; 09-152 NARUSZEWO				
ADRES INWESTYCJI	BUDYNEK ZESPÓŁU SZKÓŁ ORAZ HALA SPORTOWA W NARUSZEWIE NARUSZEWO 17, GM. NARUSZEWO				
OBIEKT	Termomodernizacja Zespołu Szkół oraz Hali Sportowej w Naruszewie				
FAZA	PROJEKT BUDOWLANY				
TEMAT	Schemat połączeń automatyki				
SKALA	1:100	DATA	Kwiecień 2011	NR RYS.	E7
	AUTORZY		PDPIS	NR UPRAWNIEN	
PROJEKTANT	MGR INŻ. MIROSŁAW KONCA				CIE13/86



INSTALACJA ELEKTRYCZNA									
INWESTOR	GMINA NARUSZEWO NARUSZEWO 19A; 09-152 NARUSZEWO								
ADRES INWESTYCJI	BUDYNEK ZESPÓŁU SZKÓŁ ORAZ HALA SPORTOWA W NARUSZEWIE NARUSZEWO 17, GM. NARUSZEWO								
OBIEKT	Termomodernizacja Zespołu Szkół oraz Hali Sportowej w Naruszewie								
FAZA	PROJEKT BUDOWLANY								
TEMAT	Tablica sterująca CSW								
SKALA	1:100	DATA	Kwiecień 2011	NR RYS.	E8				
AUTORZY				PDPIS	NR UPRAWNIEN				
PROJEKTANT	MGR INŻ. MIROSŁAW KONCA				CIE13/86				