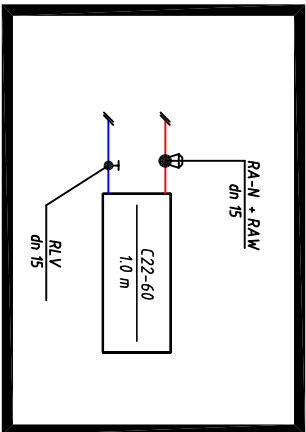
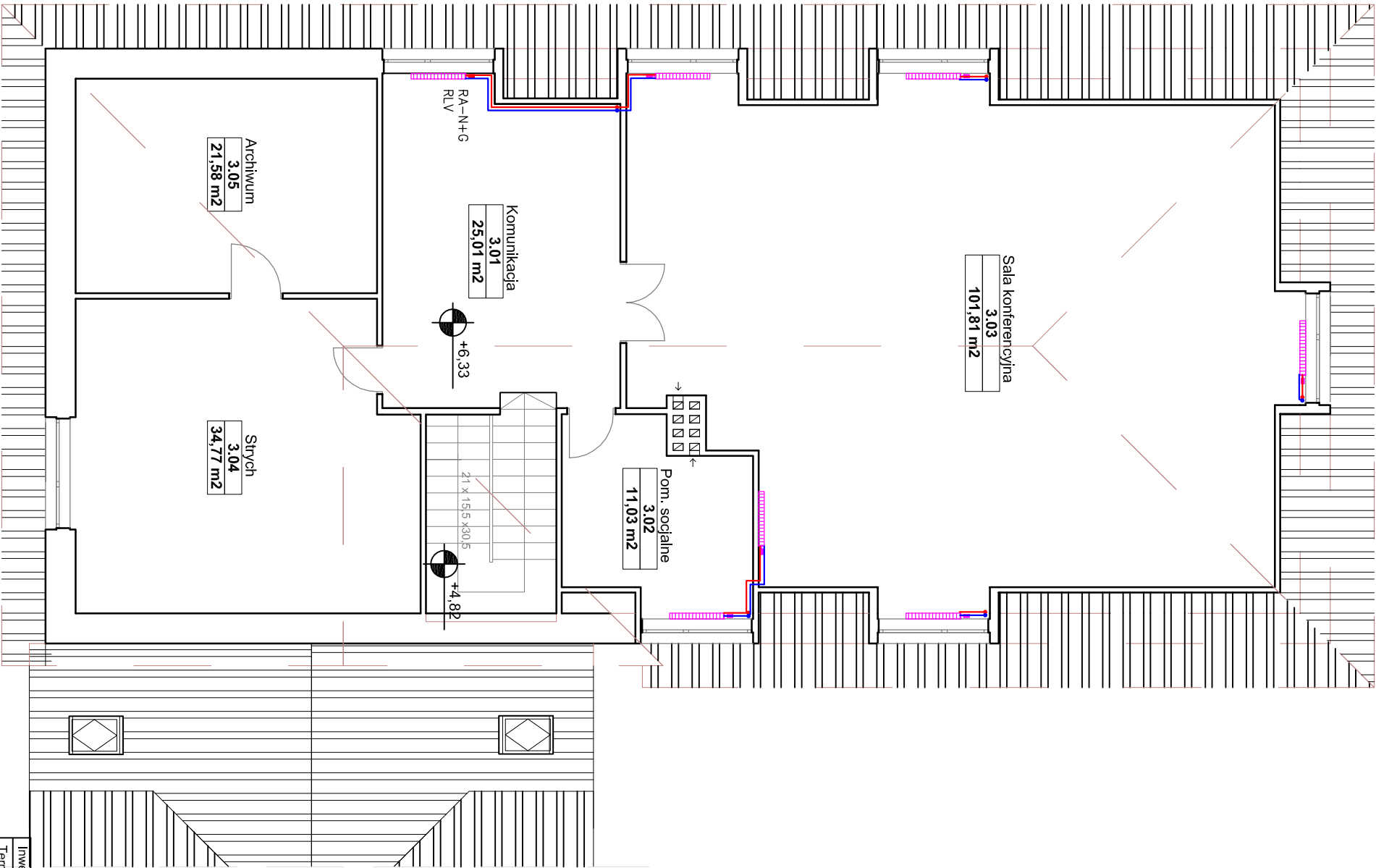


SCHEMAT PODŁĄCZENIA GRZEJNIKA



OZNACZENIA C.O.:

- INST. C.O. ZASILANIE
 - INST. C.O. POWRÓT
 - PROJEKTOWANY GRZEJNIK PŁYTOWY (C) (ZASILANY Z BOKU)
 - STNIEJĄCY GRZEJNIK PŁYTOWY (C) (ZASILANY Z BOKU)
 - PROJ. TEMP. W POMIESZCZENIU
 - OBLICZENIOWE ZAPOTRZ. NA MOC CIEPLNĄ POM.
 - PROJEKTOWANY ZAWÓR TERMOSTATYCZNY WRAZ Z GŁOWICĄ TERMOSTATYCZNĄ
 - PROJEKTOWANY ZAWÓR ODCINAJĄCY POWROTNY
- RA-N + G
- RLV
- +20°C
Φ: 850W



Investycja :	Lokalizacja :	Investor:	Faza projektu :	Projektant :	Skala	nr rys.
Termomodernizacja i remont budynku w celu poprawy efektywności energetycznej budynku użyteczności publicznej zlokalizowanego w miejscowości Naruszewo	Miejscowość Naruszewo gmina Naruszewo powiat płoński dz. nr. ew. 130/2, 130/5, 130/8	Gmina Naruszewo Naruszewo 19A 09-152 Naruszewo	PROJEKT BUDOWLANY	mgr inż. Jacek Chałicki nr upr. MAZ/0412/POOS/09	1:100	S10
			Nazwa rysunku : RZUT PODDASZA- PROJ. INSTALACJA C.O.		data :	Sierpień 2015