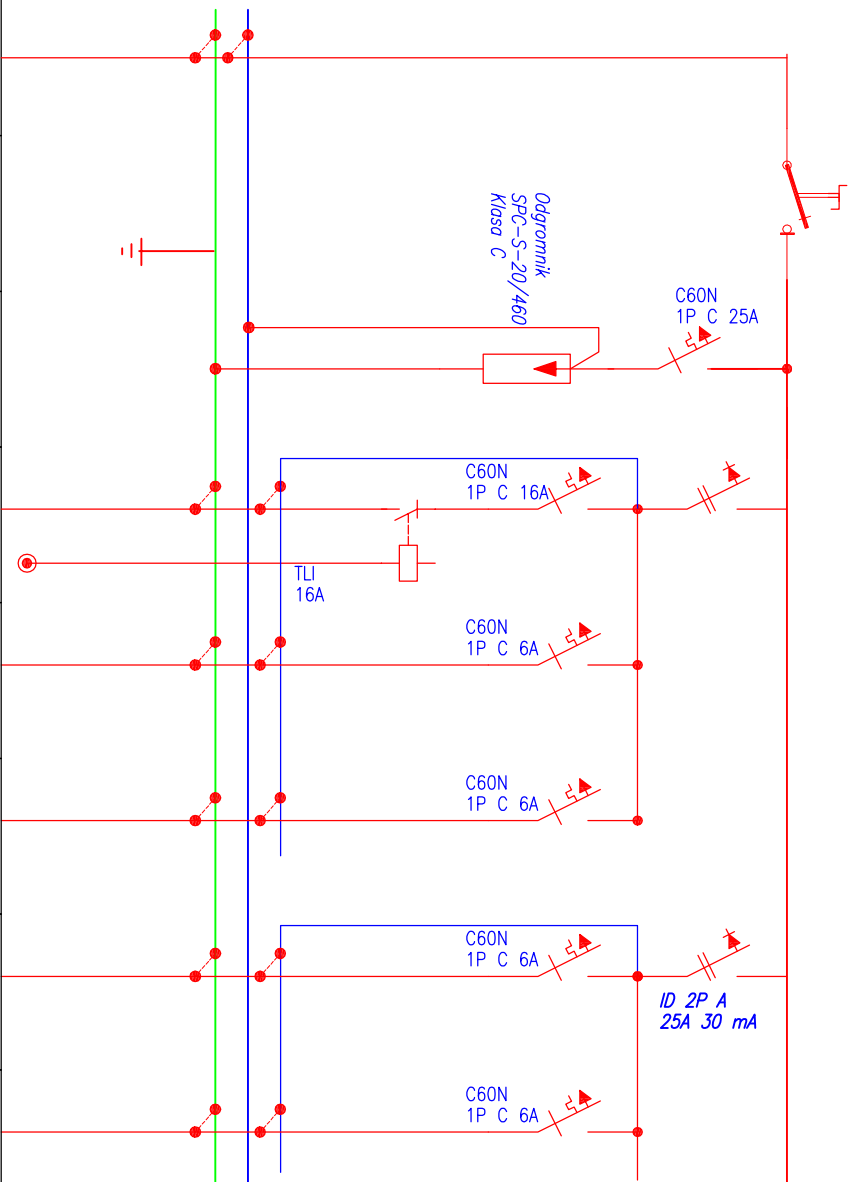


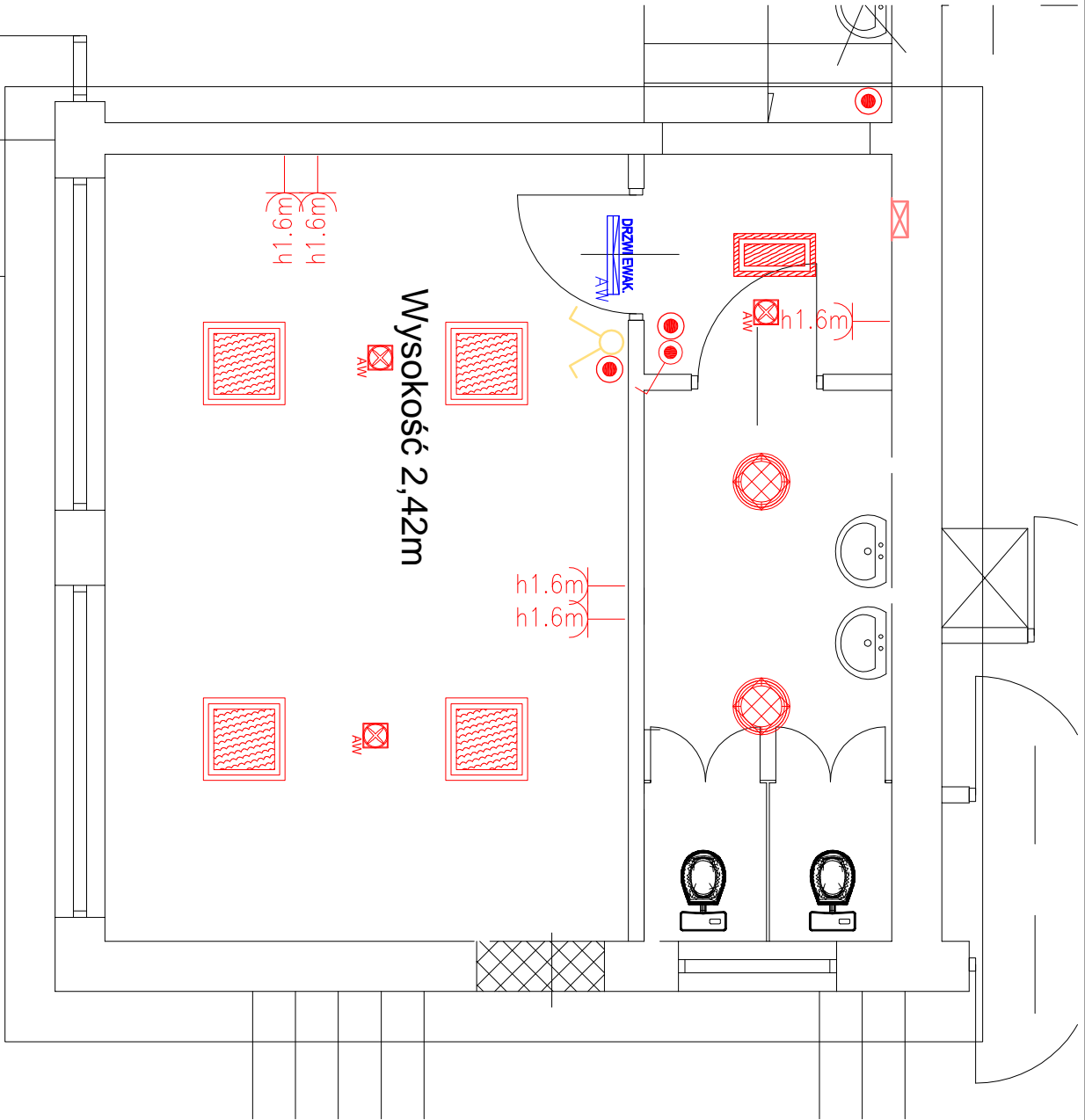
Rozłęcznik  
N100/63A

Obudowa podtynkowa IP 43 2\*12  
H-1.6 m (dół tablicy)



Zasil.: 230V	TL	Rodzaj czynnika	Ochrona przepięciowa	Oświetlenie	Oswietlenie ogólne	Oswietlenie ewakuacyjne	Gniazda ogólnie	Gniazda osobne
YDY 3*6				2*YDY2o 3x1,5	YDY2o 3x1,5	YDY2o 3x1,5	YDY2o 3x2,5	YDY2o 3x2,5
4,00 kW				1,0 kW	0,50 kW	0,10 kW	1,1kW	1,1kW

INSTALACJA ELEKTRYCZNA					
INWESTOR	GMINA NARUSZEWO NARUSZEWO 19A 09-152 NARUSZEWO				
ADRES INWESTYCJI	KRYSK, GM. NARUSZEWO DZIAŁKA 196/4				
OBIEKT	ZMIANA SPOSOBU UŻYTKOWANIA I PRZEBUDOWA MIESZKANIA W BUD. SZKOŁY PODSTAWOWEJ DLA POTRZEB ODDZIAŁU PRZEDSZKOLNEGO				
FAZA TEMAT	PROJEKT BUDOWLANY Schemat instalacji				
SKALA	1:50	DATA	czerwiec 2015	NR RYS.	E2
AUTORZY			PODPIS NR UPRAWNIENI		
PROJEKTANT	MGR INŻ. MIROSLAW KONCA				CIE13/86



Wysokość 2,42m

Zakres opracowania

Zestawienie danych z projektu		
Blok	Nazwa	Ilość
	24-moduły	1 szt.
	Oprawa awaryjna LED 3W, min. 1h	3 szt.
	Drzwi Ewakuacyjne, ośw LED podtrzymanie min 1h	1 szt.
	Gniazdo wtyczkowe, z podaną wysokością montażu	5 szt.
	Oprawa LED 1800LM PC E IP65 840	2 szt.
	Oprawa LED 2600LM PLX E IP44 34 830 / 600X400	1 szt.
	Oprawa LED 6600LM PLX E IP44 34 840 / 600X600 (5	4 szt.
	Przełącznik wielopozycyjny, jednobiegunowy	1 szt.
	Przycisk hermetyczny	3 szt.

INSTALACJA ELEKTRYCZNA					
INWESTOR	GMINA NARUSZEWÓ NARUSZEWÓ 19A 09-152				
ADRES INWESTYCJI	KRYSK, GM. NARUSZEWÓ DZIAŁKA 196/4				
OBIEKT	ZMIANA SPOSOBU UŻYTKOWANIA I PRZEBUDOWA MIESZKANIA W BUD. SZKOŁY PODSTAWOWEJ DLA POTRZEB ODDZIAŁU PRZEDSZKOLNEGO				
FAZA	PROJEKT BUDOWLANY				
TEMAT	Rzut instalacji elektrycznej parter				
SKALA	1:50	DATA	czerwiec 2015	NR RYS.	E1
	AUTORZY		PODPIS	NR UPRAWNIEN	
PROJEKTANT	MGR INŻ. MIROSLAW KONCA			CIE13/86	